

ANIMA

INVESTMENT NETWORK

REVUE DE PRESSE
PRESS REVIEW



(September 2015)

	Web
	September 5, 2015

ANİMA INVESTMENT NETWORK STARTUP ISTANBUL'DA OLACAK

Fransa merkezli çok uluslu yatırımcı birliği Anima, Startup Istanbul partnerleri arasına katıldı.

Merkezi Fransa'nın Marsilya kentinde bulunan Anima Investment Network, diğer yatırımcı birliklerinden farklı bir misyona sahip. Çok uluslu bir yapıya sahip olan organizasyon, Avrupa bölgesindeki ülkelerde yatırımcılar, finans birlikleri, iş federasyonları ve araştırma enstitüleriyle işbirliği içerisinde çalışıyor. Tüm bu çalışmaların amacı Avrupa ve özellikle de Akdeniz bölgesinde ekonomileri canlandıracak aksiyonlarda bulunmak. Bunun yanında partnerlerine iş zekası çözümleri ve ülkeler arası işbirliği fırsatları sunuyor.

Anima Investment, 3-5 Ekim'de yeni girişimleri tanımak ve işbirliği fırsatlarını değerlendirmek için Startup Istanbul'da olacak.

Steve Blank, Dave McClure, Nalden, Morten Lund ve daha birçok önemli ismin katılacağı Startup Istanbul'a kayıt olun! startupistanbul.com/register

Source : <http://www.etoHum.com/blog-tr/anima-investment-network-startup-istanbulda-olacak/>

Evaluation of investment projects: for a better optimization of local impacts



Economic Development through Inclusive and Local Empowerment

Local Training

Date: September 9 & 10, 2015
 Venue: Gefinor Rotana Hotel
 Address: Clemenceau Street, Beirut, Lebanon

Context

- EDILE aims at enhancing the inclusive development of local economies thanks to an improved evaluation of investment projects. The project will provide economic bodies in charge of regulating or implementing investment projects with evaluation tools and guidance which will enable them to maximise local economic spillovers such as job creation, sub-contracting and environment conservation.

- From December 2013 to December 2015, ANIMA and its 7 Euro-Mediterranean partners will organise around forty actions mainly in Lebanon, Palestine and Tunisia.

- EDILE is implemented under the ENPI CBCMED Programme, and is financed, for an amount of EUR 1.7million, by the European Union through the European Neighbourhood and Partnership Instrument.

Main activities

- Production of a toolkit for investment project evaluation, including a referential, evaluation templates and good practices on sustainable investments;

- Identification, selection, analysis and discussions around 15 concrete pilot investment projects, and their integration into the local economic fabric;

- Training and support to local and national stakeholders in charge of assessing investment projects on evaluation tools and inclusive development issues (employment, social solidarity economy, environment);

- Dissemination to relevant national and international organisations.

Beneficiaries

- National bodies (ministries, investment agencies) and local authorities (cities, regions, economic zones, and economic development organisations) in charge of implementing, granting support or issuing legal authorisations for public or private investment projects.

- Stakeholders involved in the implementation of investment projects such as private actors, financial institutions and the civil society.

Partnership

- **France:** ANIMA Investment Network (coordinator), classM and Office de Coopération Economique pour la Méditerranée et l'Orient

- **Italy:** Toscana Promozione

- **Lebanon:** Chamber of Commerce, Industry and Agriculture of Beirut-Mount Lebanon (CCIA-BML)

- **Palestine:** Palestinian Investment Promotion Agency (PIPA)

- **Spain:** iesMed

- **Tunisia:** Agence de Promotion de l'Industrie et de l'Innovation

- **Associates:** BusinessMed, Ministère du Développement Régional et de la Planification (Tunisia), WWF (Italy), Région PACA (France), Agence des Villes et Territoires Méditerranéens Durables (France), Agence Française de Développement (France), Entreprise Greece (Greece), Finances Conseil Méditerranée (France), Caisse des Dépôts et Consignations (France), General Authority For Investment (Egypt).

Organized and coordinated by



Project funded by the EUROPEAN UNION



Evaluation of investment projects: for a better optimization of local impacts

Day 1 (Sept. 9, 2015) - Best practices in projects evaluation

9:30-9:45	Welcome Note <i>Rabih Sabra, CCIA BML</i>
9:45-10:15	Local training: Context & objectives <i>Badr Biede, ANIMA; Shaden Beydoun, CCIA BML</i>
10:15-10:45	Introduction to Sustainable investment: Accounting for environmental and social impacts of business activities for better integration with sustainable development <i>Dima Jamali, PhD</i>
10:45-11:15	Explaining EDILE approach (fundamentals, mission, added value in terms of project evaluation) <i>Badr Biede, ANIMA</i>
11:15-11:30	Questions and Answers Session
11:30-11:45	Coffee break
11:45-12:15	Status of evaluation practices of public projects in Lebanon: common evaluation methods, guidelines and recommendations <i>Wafa Charafeddine, CDR; Reem Irani, LCEC; Nizar Hani, MoE; Dergham Touma, Municipality of Qob Elias; Edgar Hajj, Jbeil Municipality</i>
12:15-12:30	Questions and Answers Session
12:30-14:00	Lunch
14:00 -14:45	Why sustainable investment: rationale and motives into adopting a culture of sustainable investment in an enterprise. What are the supporting factors and challenges that present themselves in the way towards becoming a socially responsible business? <i>Mirna Tarazi, BankMed; Dalida Nahas, ABC Department Store</i>
14:45-15:00	Questions and Answers Session
15:00-15:45	Testimony of EDILE International partners on their experiences in investment projects assessment (assessment methods adopted, the choice of criteria, limits of the practiced techniques used and contribution of EDILE approach) <i>Nabila Haddad, AFD</i>



- 15:45-16:00 Coffee Break
- 16:00-16:15 Role of financing institutions in supporting EDILE-like initiatives.
Intermediaries of EIB in Lebanon: Lama Assi, Byblos Bank; Mireille Moufarrej & Maya Itani, Fransabank
- 16:15-17:00 Conclusion of Day1 and accounting for EDILE vision in optimizing local impacts of investments
Jeremie Malbrancke, ClassM

Day2 (Sept. 10, 2015) - Optimizing local impacts of investment projects: the EDILE way

- 9:30-10:00 EDILE assessment methodology: context & objectives toward an international referential
Badr Biede, ANIMA
- 10:00-11:00 Presentation of EDILE evaluation criteria relative to the economic, environmental, social and community impacts, with examples from Lebanon
Mohamad Abiad, PhD, Local Expert; Karim El Arnaouty, ANIMA; Jeremie Malbrancke, ClassM
- 11:00 – 11:15 Questions and answers session
- 11:15-11:30 Case study with one investment project: presentation of the activity of the enterprise and its local impacts
Badr Biede, ANIMA
- 11:30-12:00 Real-time assessment exercise by EDILE methodology: evaluation of the case study with selected criteria at the economic and environmental levels. *Focus groups*
- 12:00-12:30 Participants views on economic and environmental criteria.
Group discussion
- 12:30-12:45 Coffee break
- 12:45-13:15 Real-time assessment exercise by EDILE methodology: evaluation of the case study with selected criteria at the social and community levels. *Focus groups*
- 13:15-13:45 Participants views on social and community criteria. *Group discussion*
- 13:45-15:15 Lunch
- 15:15-15:45 Working with the pilot projects: description of the mission, profile of the audited projects and their perception on the assessment

Organized and coordinated by



Project funded by the EUROPEAN UNION





tool + evaluation of the local impacts of the two projects:
strength, achievements and ways for improvements.

Mohamad Abiad, PhD, Local Expert

15:45-16:15	The making of EDILE label: a vibrant dynamism for a community of responsible investors. Proposition of the Label as a mean of evaluating, structuring and valorising EDILE evaluation approach <i>Badr Biede, ANIMA</i>
16:15-16:30	Coffee break
16:30-17:00	Interactive synthesis on the reviews and recommendations on evaluation criteria, in light of the real-time assessment results and propositions concerning EDILE label <i>Participants & Mohamad Abiad, PhD, Local Expert</i>
17:00-17:15	Closing remarks <i>Shaden Beydoun, CCIA BML</i>

Source : http://ccib.org.lb/uploads/Local%20training%20agenda_1.pdf

	Web
	September 10, 2015

Emmanuel NOUTARY au forum des investisseurs 2015 à Tunis

A voir sur Industrie Mag : Accueil Nouveautés Actualité des entreprises Dossiers Techniques Vidéos



Partagez cette vidéo sur [f](#) [t](#) [in](#) [g+](#) [<EMBED />](#)

Emmanuel NOUTARY au forum des investisseurs 2015 à Tunis 02min 51sec - septembre

Délégué Général chez Anima Investment Network

Source : <http://www.industrie-mag.com/article7412.html>

**EDILE Training Event: To optimize local impact of investment projects 9 & 10 September 2015
Gefinor Rotana Hotel- Beirut**



**EDILE Training Event: To optimize local impact of investment projects
9 & 10 September 2015
Gefinor Rotana Hotel- Beirut**

The Chamber of Beirut & Mount Lebanon organized with ANIMA Investment Network two days local training event in Beirut within the framework of EDILE project. The training aims at enhancing the capacities of the local authorities involved in analyzing and assessing the local and foreign investment projects in Lebanon.

At the opening session, Mrs. Hana Haidar, HR Director at the CCIABML, welcomed the representatives from public and private sectors, tackled the strengths of the Lebanese investment environment and the need to optimize the environmental and social impact of investment projects through presenting EDILE assessment toolkit.

Mr. Biede Badr, EDILE Project Manager at ANIMA, and Mrs. Shaden Baydoun EDILE Project Manager at CCIABML explained the origin of EDILE initiative, highlighted the context and objectives of the local training, and elaborated on the project's approach in terms of set of assessment criteria.

Guest speakers and experts from academic and institutional backgrounds will focus over the two days sessions on importance of CSR, best practices in projects evaluation, testimonies, case studies and will end up by introducing EDILE label for sustainability purposes.

Source : http://www.ccib.org.lb/uploads/EDILE-Local%20Training_1.pdf

Manal Tabet, Technical director at ANIMA Investment Network

You have decided to support Big Booster. What's your main motivation to join this brand new international startups acceleration program?

The Euro-Mediterranean region is greatly in need of solid fast growing-companies to be able to create the million jobs it needs to maintain, if not increase, its employment rate. We do believe, at ANIMA, that a major part of these jobs will be created by today's high-growth start-ups, if only they can be accelerate their internationalisation process.

As such, Big Booster is totally in line with ANIMAS's actions to support the international development of (Euro-Med) champions, and offers a great opportunity to the innovation players of our Network to access simultaneously two major markets, the EU and the States. It is also a good occasion to showcase the cutting-edge technologies which are being developed in our partner countries.

In what way Big Booster appears to be different from other acceleration programs?

The partnership between the two cities, Lyon and Boston, as an entry point to two major market is definitely the plus of the Big Booster acceleration programme. Internationalisation can appear as a costly process and a risky investment for most of the start-ups, and Big Booster enables to kill two birds with one stone. To get advices and coaching from experts with different backgrounds, to get an insight of two different market, to multiply by two the partnership opportunities.

How Big Booster program could benefit to your institution?

Big Booster complement our activities, and offer a new opportunity in EU & the US for the start-ups we (and our members) are working with. It also reconciles Europe & the US innovation markets, which are often considered by Mediterranean entrepreneurs as being part of two very distinct development strategies. Europe (which is geographically closer from South-Mediterranean countries and therefore somehow more "practical") as a bridge towards the US, this is a very interesting positioning for the start-ups we are accompanying.

How can Big Booster help a startup company develop its network on an international level?

We will see once the first edition is completed. But confronting start-up managers with recognized experts and having them mentored by successful peers is a very positive challenge—as start-ups managers have to transform themselves from one day to the next in expert of so many things (management, finance, business development, technical process, communication, etc.) without much support and external feedback. We have ourselves implemented a number of coaching and mentoring activities to support start-up internationalisation, often involving high level profiles from the diaspora, and the results have always been very positive for both entrepreneurs and mentors.



Web

September 18, 2015

1ère édition des « Trophées de l'investissement durable » et lancement officiel du label EDILE

Mercredi 4 novembre 2015 de 18h30 à 20h30
Amphithéâtre de la Villa Méditerranée, Marseille (France)
dans le cadre de la Semaine Economique de la Méditerranée (4-7 novembre 2015)

1ère édition des « Trophées de l'investissement durable » et lancement officiel du label EDILE
ANIMA Investment Network et l'Office de Coopération Economique pour la Méditerranée et l'Orient (OCEMO) organisent la première édition des prix EDILE récompensant les entreprises euro-méditerranéennes ayant le plus contribué au développement de leurs villes et territoires.
En parallèle, les entreprises engagées dans le projet EDILE signeront la charte du premier label méditerranéen de l'investissement durable et inclusif, synonyme d'un réel engagement dans le domaine de la responsabilité sociétale des organisations et des entreprises.

Les prix EDILE, 5 récompenses pour les entreprises les plus inclusives

Les prix EDILE récompenseront les projets d'investissements aux meilleures retombées locales. 17 entreprises nominées pour 5 prix, 1 prix global et 1 prix par catégorie : économie, social, environnement et communauté.

Issues du public et du privé, de différents secteurs d'activités, de l'agroalimentaire à l'écotourisme en passant par l'industrie et la construction (voir la liste complète des projets pilotes), ces entreprises libanaises et tunisiennes se sont impliquées dans le projet depuis son lancement. La première édition des prix EDILE "Trophées de l'investissement durable " constitue l'aboutissement de deux ans de tests et d'expertises menés par les partenaires du projet grâce à l'engagement des projets pilotes.

Lancement du Label EDILE, un processus créateur de valeur pour les territoires

Levier d'innovation sociétale reconnu « projet inspirant » par la Medcop 21, le label EDILE vise à mesurer et améliorer les impacts locaux des projets d'investissement. La Semaine Economique de la Méditerranée est le cadre idéal pour le lancement du label EDILE, dont la volonté est d'inscrire les entreprises dans une démarche d'amélioration continue au bénéfice des villes et territoires. Ce rendez-vous vise donc à promouvoir une nouvelle dynamique dans les territoires euro-méditerranéens avec la création d'un club EDILE d'investisseurs durables et responsables.

Vous recevrez ultérieurement plus d'informations concernant l'événement ainsi que le programme.

Visitez le site de la Semaine Economique de la Méditerranée
Inscrivez-vous à la Semaine Economique de la Méditerranée

Source : http://www.ocemo.org/1ere-edition-des-Trophees-de-l-investissement-durable-et-lancement-officiel-du-label-EDILE_a579.html

Egypt: Gafi Wins Post of Anima Investment Network Deputy Head for Three Years

Egypt's General Authority for Investments (GAFI) won the post of ANIMA Investment Network Deputy Head for a period of three years from January 2016 to December 2018.

This came during the elections organized on Saturday 13/06/2015 in the general assembly meeting for ANIMA Investment Network, which held on the sideline of Tunisia investment forum.

Head of the General Authority for Investments (GAFI) Hassan Fahmy presided over the general assembly meeting in Tunisia in his capacity as ANIMA Investment Network Deputy Head.

Source : <http://allafrica.com/stories/201506140205.html>

PUBLICATION DES ACTES DU SÉMINAIRE "POUR DE NOUVELLES POLITIQUES EN FAVEUR DE L'INVESTISSEMENT DES DIASPORAS EN MÉDITERRANÉE"



Les 24 et 25 juin 2014, ACIM et ANIMA ont organisé à la Villa Méditerranée à Marseille le 1er Séminaire international de haut niveau sur le thème « Pour de nouvelles politiques en faveur de l'investissement des diasporas en Méditerranée ». Ils présentent aujourd'hui la publication des actes de cette rencontre inédite qui a réuni plus de 100 participants parmi lesquels des représentants des diasporas méditerranéennes, entrepreneurs, bailleurs, associations et agences d'investissement.

Cette rencontre, centrée sur les diasporas du Maghreb et d'une partie du Machrek (Égypte, Jordanie, Liban, Palestine), était organisée en partenariat avec l'Assemblée Parlementaire de la Méditerranée, et avec le soutien du Conseil Régional Provence-Alpes-Côte d'Azur (Pôle Med), du projet MedGeneration coordonné par ANIMA dans le cadre du programme I EVP – CTMED (Union européenne) et du projet DiaMed financé par le programme EuropeAid de l'Union européenne.

Organisés autour de trois sessions, les échanges ont permis des débats riches et fructueux sur la valorisation du potentiel et du rôle économique des diasporas méditerranéennes, sur leur mobilisation pour le développement de leurs pays d'origine, sur les politiques à mettre en place au Nord et au Sud pour l'attractivité des territoires, afin de mieux accompagner les projets des diasporas, renforcer l'investissement productif et la dimension entrepreneuriale de ces acteurs.

Ces acteurs de nature différente, tous impliqués à leur niveau respectif sur la thématique du séminaire, sont intervenus sous forme de témoignage, d'éclairage scientifique, de restitution d'étude, de présentation d'expérience, de structure, de dispositif ou de projet. Tous ont permis de nourrir le contenu de cette rencontre en apportant des pistes d'action et des recommandations pour avancer de manière concrète.

Ce séminaire de haut niveau sur le thème « Pour de nouvelles politiques en faveur de l'investissement des diasporas en Méditerranée » a permis d'aller plus loin sur la thématique de l'investissement des diasporas économiques et de leur mise à l'agenda des politiques publiques du Nord, du Sud et de l'Est

de la Méditerranée, et de proposer 6 recommandations pour favoriser l'investissement des diasporas dans leur pays d'origine.

Source : <http://www.entreprendre-mediterranee.com/publication-acim-diasporas-2015-entreprendre-mediterranee-218.asp?rubrique=Diasporas&pays=Europe,%20Maghreb,%20Moyen-Orient>

لبناني - اغترابي ل لتعاون... MED GENERATION



وتشجيعها الاغترابية الاقتصادية الطاقات لاسد تقطاب المتوسطي المشروع (MED GENERATION برنامج نظم وعالمية الاردن ولسط بين لبنان من وفد وداضم "موف نديك" فندق في مؤتمر، (الأم الوطن في الاسد ثمار على الأمم والبلاد الاغترابي بين ثابنة تواصل نوات إقامة في تجارديها عرضت

ب الأمر معذية وجمعيات، "بريدتيك"، "إيدال" لبنان، مصرف فيه وشارك لبنان، المؤتمر من الأخير اليوم وخصص

Source : <http://www.arabeconomicnews.com/article/51426/MED-GENERATION...->

%D9%84%D9%84%D8%AA%D8%B9%D8%A7%D9%88%D9%86-
%D8%A7%D8%BA%D8%AA%D8%B1%D8%A7%D8%A8%D9%8A-
%D9%84%D8%A8%D9%86%D8%A7%D9%86%D9%8A

Future TV report about MedGeneration Regional MedAcademy in Beirut, Lebanon.



Source : https://www.youtube.com/watch?v=_aZRFKWSCAw

MedGeneration: Regional MedAcademy on Diaspora Mobilisation

The objective of the seminar is to engage the Diaspora in economic development through sharing know-how and experiences and benefiting for an international benchmark of inspiring economic diaspora mobilisation initiatives by creating links between economic diaspora and countries.

Mr. Hady El Assaad, MedGeneration Project Manager at the CCIABML welcomed the participants from organizations in Lebanon, Jordan and Palestine and others from the European and Mediterranean countries and presented the project in brief.

Ms. Manal Tabet, the Technical Director at ANIMA, highlighted the context of the MedAcademy and its goal for presenting international benchmarks of inspiring initiatives.

The two days seminar will focus on exchanging experiences and networking through working sessions by raising awareness on best practices in the local strategies and will end up by providing key stakeholders the design and technical support needed for the hosting and guidance of Diaspora investors.

Source : <http://www.ccib.org.lb/en/?p=news&id=338>

ACIM PRÉSENTE SON EXPÉRIENCE AU SÉMINAIRE RÉGIONAL MEDGENERATION À BEYROUTH

Veronique Manry, chef de projet Diaspora au sein d'ACIM, a participé à la MedAcademy régionale organisée par ANIMA et la CCI de Beyrouth et du Mont Liban du 15 au 17 septembre 2015 à Beyrouth. Cette MedAcademy avait pour objectif de partager les bonnes pratiques et de proposer des initiatives innovantes pour mobiliser les talents des diasporas au Liban, en Jordanie et en Palestine.



Ce séminaire de 3 jours rassemblait des représentants d'ONG, d'institutions et de structures privées intervenants dans le domaine de la promotion de l'investissement et de la création d'entreprises au Liban, en Jordanie, en Palestine, mais aussi en Irlande, Grèce, France, Maroc, Grande-Bretagne, du Mexique, des Etats Unis...

L'occasion pour ACIM de partager son expérience, sa méthodologie de sourcing et d'accompagnement des porteurs de projet des diasporas maghrébines en Europe et d'envisager de nouveaux partenariats.

* Medgeneration est un projet européen porté par ANIMA Investment Network visant à accompagner les autorités locales et nationales dans la mise en place de politiques publiques et de dispositifs ciblés, destinés à attirer les talents des diasporas. Pour atteindre ces objectifs, MedGeneration vise à initier sur 3 territoires pilotes (Liban, Palestine, Jordanie) la mise en place de stratégies réalistes de valorisation et de mobilisation des diasporas économiques de haut niveau autour de plan

d'action concrets déclinés par territoire.

Source : <http://www.entreprendre-mediterranee.com/medgeneration-beyrouth-acim-2015-entreprendre-mediterranee-216.asp?rubrique=Vie%20d%27Acim&pays=Europe,%20Maghreb,%20Moyen-Orient>

 EURO-MED MOBILITIES www.euro-med.fr	Web
	September 1, 2015

EUROMED INVEST : RENFORCER LE PARTENARIAT ENTRE LA CHAMBRE DE COMMERCE DE BRUXELLES ET LES CHAMBRES DU LIBAN



Dans le cadre de son programme de mentorat en faveur des organismes de soutien aux entreprises, le projet EUROMED – financé par l'UE – s'emploie à consolider les relations entre la Chambre de commerce de Bruxelles et quatre chambres de commerce libanaises. Au début de cette année, Olivier Willocx, administrateur-délégué de la Chambre de commerce de Bruxelles, a passé deux jours à Beyrouth afin d'échanger des expériences et des bonnes pratiques avec quatre chambres de commerce libanaises. Les participants ont été encouragés à réfléchir à l'amélioration des services, notamment par le biais de l'augmentation du nombre de membres, l'internalisation et les investissements directs étrangers, le volontariat d'entreprise et l'amélioration de la planification stratégique. Suite aux partenariats mis en place à Beyrouth, les représentants de la Chambre de Commerce de Zahlé et de la Bekaa ont participé à la 4e Académie EUROMED Invest organisée à Bruxelles et ont consolidé le partenariat entre les deux chambres. Les Chambres de commerce restent en contact afin d'assurer le suivi de ces initiatives. L'objectif du projet EUROMED Invest est de stimuler les affaires et l'investissement privé dans la région euro-méditerranéenne et de contribuer à un développement économique inclusif. Les activités du projet visent à habiliter les réseaux d'affaires et d'investissement euro-méditerranéens à mettre en œuvre des stratégies ciblées en faveur du développement des PME dans des secteurs spécifiques: l'agro-alimentaire, l'eau et les énergies alternatives, le tourisme, les transports et la logistique, industries culturelles et créatives.

Source : <http://www.euro-med.fr/article/176/euromed-invest-renforcer-le-partenariat-entre-la-chambre-de-commerce-de-bruxelles-et-les-chambres-du-liban>

	Web
	September 10, 2015

Barcelona Chamber of Commerce

The Barcelona Chamber of Commerce and Industry is a representative institution, independent ensuring the promotion of economic and business activity and sustainable development of the Catalan region.

The competences of the Chamber extend from innovation, entrepreneurship, competitiveness, trainings and internationalization to a wide range of topics to support firms. Its presence throughout the territory allows the Chamber to get to know closely the reality and dynamism of the economics of the entities and establish close contact with them in order to better attend to their needs and offer them services to help them improve their business.

The Barcelona Chamber of Commerce is aware of the importance of playing an active role in a national and international level and has participated in many projects as partner and also as a leader. It has experience in ENPI CBC Med, INTERREG, CIP and Leonardo da Vinci programmes among others.

The participation in these projects allows the Chamber to offer the knowledge acquired by supporting their network of Catalan entities in order to improve their competitiveness and skills and also to promote the practices developed by the Chamber and Catalan entities to other organizations that might be interested in them.

In the framework of the Mediterranean area, we can highlight the ENPI CBC Med Programme: Strategic Hubs for the Analysis and Acceleration of the Mediterranean Solar Sector (SHAAMS) project and the Green Med Initiative (GMI) project. The SHAAMS project, in which the Chamber participates as leader, aims to raise public awareness on energy efficiency through the transferability and implementation of good practices in legal, regulatory, economic and organizational issues including the promotion of new financing mechanisms to facilitate the take up of solar technologies. And the GMI project main's objective is to increase environmental awareness in the participating regions and develop a recycling program through the integrated operation of innovative technologies. This project is aimed especially at young people, whether in Universities or Schools, to involve them actively in the world of recycling and sustainability.

Moreover, the Chamber has also experience in participating in EUROMED invest projects related to renew the interest of SMEs in the Euro-Mediterranean market, organizing specific events such as

MEDA-LOGISTICS & TRANSPORT ROADSHOW and **EUROMED INVEST Academy Barcelona** which is going to celebrate in November. The **MEDA-LOGISTICS & TRANSPORT ROADSHOW** included B2B meetings and B2Governments meetings, Workshops and Presentations, about investment opportunities in Turkey, Lebanon, Egypt, Tunisia and Morocco; Networking space and Helpdesks of Investment Promotion Actors.

Finally, in the framework of INTERREG IVC Programme, The Barcelona Chamber of Commerce has participated in the Innovating Entrepreneurship policies in the Crafts sector (INNOCRAFTS) project among others. This project aims to design and implement effective policies to support the crafts sector and contemporary art.

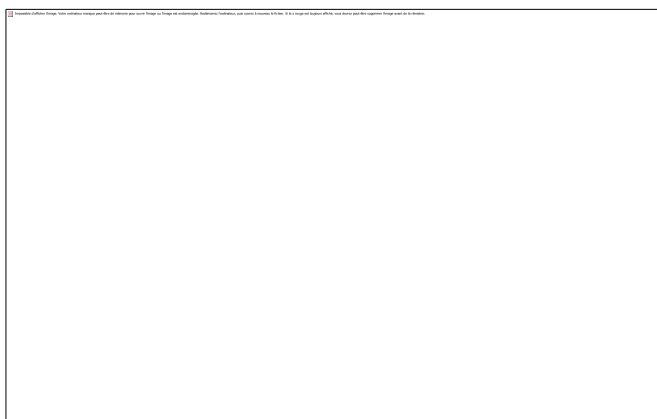
Other projects in which the Chamber has participated are Enterprise Europe Network (COSME), CYBERSUDOE INNOV (SUDOE-Interreg IV B), FAD-INS – Fashion Audiovisual Design Industries Innovation Schemes (CIP), EM 2.0 – Web Advanced Export Manager (Leonardo da Vinci), ENT

TEACH – Entrepreneurship Teaching (Leonardo da Vinci), GREEN IT NET – Green IT Network Europe (INTERREG IVC), TOK TOC – Transfer of Knowledge-Transfer of Human Capital (INTERREG IV4), Go to Mediation (Directorate-General Justice) and Mediation Meets Judges (European Union Civil Justice Programme).

We would like to participate in Med projects as a partner.

Source: <http://interreg-med.eu/forums/topic/barcelona-chamber-of-commerce-2/>

EUROMED Invest : renforcer le partenariat entre la Chambre de commerce de Bruxelles et les chambres du Liban



Dans le cadre de son programme de mentorat en faveur des organismes de soutien aux entreprises, le projet EUROMED – financé par l’UE – s’emploie à consolider les relations entre la Chambre de commerce de Bruxelles et quatre chambres de commerce libanaises.

Au début de cette année, Olivier Willocx, administrateur-délégué de la

Chambre de commerce de Bruxelles, a passé deux jours à Beyrouth afin d’échanger des expériences et des bonnes pratiques avec quatre chambres de commerce libanaises. Les participants ont été encouragés à réfléchir à l’amélioration des services, notamment par le biais de l’augmentation du nombre de membres, l’internalisation et les investissements directs étrangers, le volontariat d’entreprise et l’amélioration de la planification stratégique.

Suite aux partenariats mis en place à Beyrouth, les représentants de la Chambre de Commerce de Zahlé et de la Bekaa ont participé à la 4e Académie EUROMED Invest organisée à Bruxelles et ont consolidé le partenariat entre les deux chambres. Les Chambres de commerce restent en contact afin d’assurer le suivi de ces initiatives.

L’objectif du projet EUROMED Invest est de stimuler les affaires et l’investissement privé dans la région euro-méditerranéenne et de contribuer à un développement économique inclusif. Les activités du projet visent à habiliter les réseaux d’affaires et d’investissement euro-méditerranéens à mettre en œuvre des stratégies ciblées en faveur du développement des PME dans des secteurs spécifiques: l’agro-alimentaire, l’eau et les énergies alternatives, le tourisme, les transports et la logistique, industries culturelles et créatives.

Par EU Neighbourhood Info

Pour en savoir plus

Communiqué de presse

EUROMED Invest – Site web

EUROMED Invest – fiche et actualités

EU Neighbourhood Info Centre – Dossier de presse – Commerce et soutien aux petites entreprises : renforcer la croissance et la prospérité partagée

Source: <http://euro-mediterranee.blogspot.fr/2015/09/euromed-invest-renforcer-le-partenariat.html>

	Web
	September 18, 2015

EU project to hold webinar to help young entrepreneurs from Southern Mediterranean run their business successfully



A webinar on "How to Manage Innovation Processes Successfully - Insights for Young Entrepreneurs, Start-ups and Diaspora" will be organised on 29 September from 1 to 3 p.m. as part of the activities of the EU-funded Euromed Invest project.

The online session will address the most important methodologies and give advice on how to successfully run a business, be more creative, strengthen contacts with the R&D environment, manage the innovation process internally and take advantage of strategic networking to exploit all opportunities concerning access to finance and innovation through internationalization.

The webinar series is an in-depth follow up on the master classes for young entrepreneurs' initiative to allow participants to leverage the knowledge gained during the master classes; newcomers are also welcome.

Register by sending an email to academy@insme.it

The aim of the EUROMED Invest project is to boost private business and investment within the Euro-Mediterranean region to contribute to an inclusive economic development. The project activities aim to empower Euro-Med business and investment networks to implement targeted strategies in support of SME development in specific sectors: agri-food, water and alternative energies, tourism, transport and logistics, cultural and creative industries. (EU Neighbourhood Info)

Read more

Press release

EUROMED Invest website, facebook and twitter

EUROMED Invest fiche and news

EU Neighbourhood Info Centre press pack – Trade cooperation and support to SMEs:
Enhancing growth and shared prosperity

Source: http://www.enpi-info.eu/mainmed.php?id_type=1&id=42119&lang_id=450&utm_source=Oempro&utm_medium=Email&utm_content=Subscriber%232006&utm_campaign=EU%20project%20to%20hold%20webinar%20to%20help%20young%20entrepreneurs%20from%20Southern%20Mediterranean%20run%20their%20business%20successfully

Salon international des technologies et des produits pour le développement durable et les services municipaux

Dans le cadre du projet EUROMED Invest, La Chambre de Commerce et d'Industrie Dahra collabore pour l'organisation du Salon International des technologies et des produits pour le développement durable et les services municipaux, qui aura lieu du 27 au 30 octobre 2015 à Poznan- POLAN;

Aux Opérateurs Économiques désirant participer à cette manifestation de nous contacter dans les brefs délais sur:

E-mail: s.belbachir@ccidahra.com / mob. 0550.901.928

Source: <http://heyevent.com/event/fafartg26h7rga/salon-international-des-technologies-et-des-produits-pour-le-developpement-durable-et-les-services-municipaux>


	Web
	September 28, 2015

Social Entrepreneur Exchange & Development in the EuroMed - SEED EuroMed

Don't miss the webinar tomorrow from EU-funded Euromed Invest project on "How to Manage Innovation Processes Successfully - Insights for Young Entrepreneurs, Start-ups and Diaspora"!

Check out all the details via ENPI Info Centre <http://bit.ly/1ViBDga>

Source: <https://fr-fr.facebook.com/SeedEuroMed>

	Web
	September 29, 2015

Let's Capitalize Your MED Initiative!
Euro-Mediterranean Cooperation Summer School 2015

29th September, Tuesday

9:00 – 13:00	<p>EU financial instruments for the Euro-Mediterranean regions:</p> <ul style="list-style-type: none"> • ENI - European Neighbourhood Instrument (bilateral support, multi-country support, cross-border cooperation) • EuropeAid Call for proposals & Procurement Notices • Horizon 2020 – International cooperation • EuroMed Invest • Erasmus + • Life 2014 – 2020 <p>Project design (Logical Framework Approach) and management (Project Cycle Management)</p>
16:30 – 18:30	<p>Capitalization session: METAPLAN about the design of Euro-Mediterranean projects</p>

Source: <http://www.euromedsummerschool.eu/training-agenda>

	Print
	September 1, 2015

LACTIMED First field mission - Alexandria 4-7 March 2015



The cover features a central globe composed of various images related to the event, including press conferences, workshops, and dairy products. The GAFI logo is in the top left, and the LACTIMED logo is in the top right. The main title 'MEDIA REPORT' is at the top. Below it, the text reads 'LACTIMED First Field Mission Alexandria 4 - 7 March 2013'. At the bottom, a list of content items is provided in white and yellow text.

MEDIA REPORT

LACTIMED
Promoting Mediterranean Dairy Products
ترويج منتجات الألبان البحر الأبيض المتوسط

LACTIMED
First Field
Mission
Alexandria
4 - 7 March 2013

Media Monitoring
Press kit & Communication Tools
Newsletter *Key Media Coverage*
Social Media Coverage
The event by photos & videos
Local & International Media Outlets
which covered the press conference & the workshop

GAFI General Authority for Investment www.gafinet.org



Newsletter & Press Releases

Spreading the event's news and digital coverage to thousands of local and international media contacts and outlets around the world, in an organized media and digital campaign.

مشروع ألبان المتوسط 'لاكتيميد' LACTIMED
في مصر
من جانبه أكدت وزارة ميسر نائب رئيس هيئة...
التشارك في أنشطة المشروع تشمل تعلم الألبان...
وتعلم دواير حمل ميسر العرفان والطاق التي...
وتوجهه الفعاليات هذه الفعاليات مع ميسر...
والمركز للتربية الخاصة في هذه المناسبة...
تعليم الطلاب على يد الشركات الأجنبية والشركاء...
التربية، فضلاً عن دراسة إمكانية إنتاج...
تدريب رواد الألبان وتعليم ذوات أهمية...
التدريب، فضلاً عن تعليم ميسر...
الشركاء المحلية في هذا الجانب...
التربية، فضلاً عن دراسة إمكانية إنتاج...
التربية، فضلاً عن تعليم ميسر...
الشركاء المحلية في هذا الجانب...
التربية، فضلاً عن دراسة إمكانية إنتاج...
التربية، فضلاً عن تعليم ميسر...
الشركاء المحلية في هذا الجانب...

Dairy Supply Chain in Egypt
LACTIMED
39% من إنتاج الألبان في مصر...
من ميسر...
LACTIMED project Stakeholders

إعلان مؤتمر ميسر جابر هيئة الاستثمار بالخارجة
LACTIMED
ميسر جابر...
LACTIMED

Providing a still photography and video coverage to all media contacts.

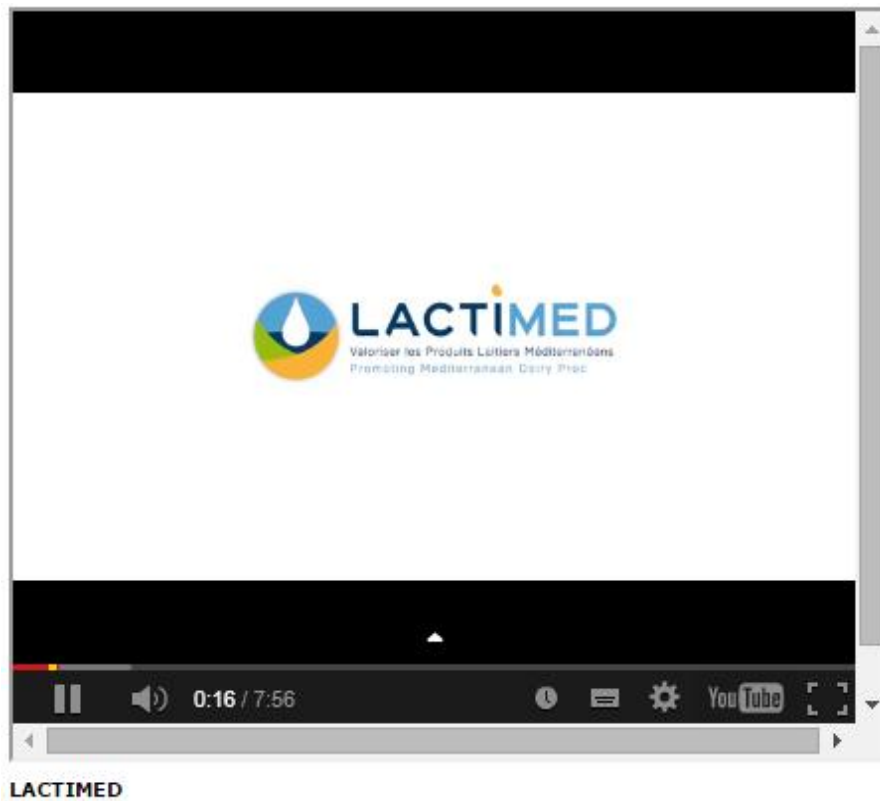
Analyzing the results and the media coverage in accurate studies and statistics.

Read Press Releases




Source : <http://gafiegypt.com/newsletter/wp-content/uploads/2014/08/LACTIMED-Media-Report-Interactive-Smart-PDF-Soft-copy-1.pdf>

Lactimed : promoting Mediterranean dairy products



Source : https://www.youtube.com/watch?v=vwmwz_8qnf0

	Web
	September 22, 2015

Δράσεις του προγράμματος Lactimed στη Λάρισα



Η Κεντρική Ένωση Επιμελητηρίων συμμετέχει ως εταίρος στο πρόγραμμα LACTIMED ENPI MED, το οποίο στοχεύει στη δημιουργία και ενθάρρυνση αγροτικών clusters για καινοτόμα και τυπικά γαλακτοκομικά προϊόντα της Μεσογείου.

Το πρόγραμμα βρίσκεται ήδη στη τελική φάση υλοποίησής του, με όλες τις προβλεπόμενες δράσεις να έχουν ήδη ολοκληρωθεί με επιτυχία. Η τελευταία δράση αφορά στις «ανταλλαγές εμπειριών των παραγωγών και παρουσιάσεις των μεσογειακών τυριών σε πόλεις της Ελλάδος»

Η ΚΕΕ, σε συνεργασία με το Πανεπιστήμιο Θεσσαλίας, θα υλοποιήσει τη δράση αυτή από 27 Σεπτεμβρίου μέχρι 2 Οκτωβρίου 2015. Η έναρξη της θα γίνει στην Λάρισα σε κεντρικό σημείο της πόλης την 28η Σεπτεμβρίου 2015 το πρωί. Την ευθύνη της οργάνωσης θα έχει το Πανεπιστήμιο Θεσσαλίας (Καθηγητής κ. Δημήτρης Γούσιος, τηλ 24210-74463 & 74464), με συμμετοχή των εμπλεκόμενων επιχειρηματιών, υπηρεσιών, εκπροσώπων παραγωγών και δικτύων διακίνησης.

Source : <http://www.larissa-chamber.gr/index.php?obj=729d1221683eaf66>

  ΕΠΙΜΕΛΗΤΗΡΙΟ ΤΡΙΚΑΛΩΝ CHAMBER OF TRIKALA	Web
	September 24, 2015

ΑΝΑΚΑΛΥΠΤΟΝΤΑΣ ΤΑ ΜΕΣΟΓΕΙΑΚΑ ΤΥΡΙΑ". ΣΤΙΣ 28 ΣΕΠΤΕΜΒΡΙΟΥ ΟΙ ΣΥΝΑΝΤΗΣΕΙΣ ΤΟΥ ΠΡΟΓΡΑΜΜΑΤΟΣ LACTIMED ΣΤΗΝ ΛΑΡΙΣΑ

ΚΕΝΤΡΙΚΗ ΕΝΩΣΗ
ΕΠΙΜΕΛΗΤΗΡΙΩΝ
ΕΛΛΑΔΟΣ



ΠΑΝΕΠΙΣΤΗΜΙΟ ΘΕΣΣΑΛΙΑΣ



ΔΕΛΤΙΟ ΤΥΠΟΥ

«Ανακαλύπτοντας τα μεσογειακά τυριά»

Πρόγραμμα LACTIMED “Ανταλλαγές εμπειριών και ROAD-SHOW”

Την Δευτέρα 28 Σεπτεμβρίου η έκθεση θα παρουσιαστεί στην Λάρισα.

Στο πλαίσιο της υλοποίησης του προγράμματος LACTIMED ENPI MED, η Κεντρική Ένωση Επιμελητηρίων και το Πανεπιστήμιο Θεσσαλίας διοργανώνουν την δράση «Ανταλλαγές εμπειριών των παραγωγών και παρουσιάσεις των μεσογειακών τυριών σε πόλεις της Ελλάδος- Road-Show».

Το πρόγραμμα LACTIMED στοχεύει στην δημιουργία και ενθάρρυνση αγροτικών clusters για καινοτόμα και τυπικά γαλακτοκομικά προϊόντα της Μεσογείου (www.lactimed.eu).

20 τυροκόμοι και παραγωγοί από περιοχές μεσογειακών χωρών (Αίγυπτος, Λίβανος, Τυνησία, Ιταλία και Ελλάδα-Θεσσαλία) θα παρουσιάσουν τα τυριά τους σε κινητό περίπτερο σε τρεις πόλεις της Ελλάδος (Λάρισα, Κέρκυρα, Αθήνα), θα επιτρέψουν στο ελληνικό κοινό να δοκιμάσουν τα τυριά αυτά και θα επισκεφτούν Ελληνικά τυροκομεία στην Θεσσαλία, τα Γιάννενα και την Αμφιλοχία.

Την Δευτέρα 28 Σεπτεμβρίου (09.00- 13.00) η έκθεση θα παρουσιαστεί στην Λάρισα (πλατεία Ταχυδρομείου).

Στις συναντήσεις αυτές θα έχουν την ευκαιρία οι ενδιαφερόμενες επιχειρήσεις (ξενοδοχεία, εστιατόρια, έμποροι κ.ά) να έλθουν σε επαφή με τους τυροκόμους των μεσογειακών αυτών περιοχών και να εξεταστούν δυνατότητες εμπορικών ή άλλων συνεργασιών.

Για κάθε πρόσθετη πληροφορία παρακαλούμε όπως απευθύνεστε στους Γιώργο Ασωνίτη ή κα Ράνια Θεοδοσοπούλου στην Κεντρική Ένωση Επιμελητηρίων Ελλάδος στο τηλέφωνο 210 3387104.

Source : <http://www.trikala-chamber.gr/trikala/articles/article.jsp?context=103&categoryid=2&articleid=22593>

Η Θεσσαλία στο επίκεντρο της προβολής Μεσογειακών τυριών



Γευστικό ταξίδι μεσογειακών τυριών ξεκινά στις 27 Σεπτεμβρίου από τη Λάρισα συνεχίζει στη Καλαμπάκα (29/9), μεταβαίνει στην κοσμοπολίτικη Κέρκυρα (30/9-1/10) και καταλήγει περνώντας από τα Γιάννενα και το Αγρίνιο, στην Αθήνα στις 2 Οκτωβρίου 2015 με παρουσιάσεις σε καταναλωτές, ξενοδόχους, τυροπώλες, εμπόρους, σεφ και γευσιγνώστες.

35 τυροκόμοι και ειδικοί από Γαλλία, Ιταλία, Τυνησία, Αίγυπτο και Λίβανο θα επισκεφτούν τη Θεσσαλία στη διάρκεια αυτής της ταξιδιωτικής διαδρομής από 27-29 Σεπτέμβρη συμμετέχοντας στη δράση «γνωρίζουμε τα μεσογειακά τυριά –παρουσιάζουμε νέες γεύσεις». Η συνάντηση αυτή προσφέρει την ευκαιρία στους Θεσσαλούς πολίτες να ζήσουν μια μοναδική εμπειρία.

Τα τυριά θα παρασκευαστούν σε τυροκομείο της Καλαμπάκας (Θ. Παιδής) σύμφωνα με συνταγές και τεχνικές παραγωγής από Λιβανέζο, Αιγύπτιο και Τυνησιο τυροκόμο.

Η ομάδα των ειδικών και των τυροκόμων θα έχει επαφές με τους θεσσαλούς τυροκόμους και συνεταιρισμούς κτηνοτρόφων που συμμετέχουν στην προσπάθεια συνεργασίας για την ανάδειξη και προβολή Θεσσαλικών γαλακτοκομικών προϊόντων υψηλής αξίας (LACTIMED). Θα συναντηθούν επίσης με αρμόδιους δημόσιους και ιδιωτικούς φορείς και θα ανταλλάξουν γνώμες και εμπειρίες για τα προβλήματα οργάνωσης που αντιμετωπίζουν και τις προοπτικές ανταλλαγών που διανοίγονται.

Στις συναντήσεις θα συμμετέχουν μεταξύ άλλων το Γερμανο-Αραβικό Επιμελητήριο, το Επιμελητήριο Λιβάνου, το Ιταλικό Εμπορικό Επιμελητήριο για τη Γαλλία στη Μασσαλία, ο Πόλος Ανταγωνιστικότητας της Bizerte, η Γενική Αρχή Επενδύσεων Αιγύπτου, η Κεντρική Ένωση Επιμελητηρίων Ελλάδας και η ANIMA InvestmentNetwork.

source : <http://www.thessaliatv.gr/news/19134/h-thessalia-sto-epikentro-ths-probolhs-mesogeiakwn-tyriwn/>

Γευστικό ταξίδι με μεσογειακά τυριά Πρόγραμμα LACTIMED “Ανταλλαγές εμπειριών και ROAD-SHOW”



Στο πλαίσιο της υλοποίησης του προγράμματος LACTIMED ENPI MED, η Κεντρική Ένωση Επιμελητηρίων και το Πανεπιστήμιο Θεσσαλίας διοργανώνουν την δράση «Ανταλλαγές εμπειριών των παραγωγών και παρουσιάσεις των μεσογειακών τυριών σε πόλεις της Ελλάδος- Road-Show».

Το πρόγραμμα LACTIMED στοχεύει στην δημιουργία και ενθάρρυνση αγροτικών clusters για καινοτόμα και τυπικά γαλακτοκομικά προϊόντα της Μεσογείου (www.lactimed.eu).

20 τυροκόμοι και παραγωγοί από περιοχές μεσογειακών χωρών (Αίγυπτος, Λίβανος, Τυνησία, Ιταλία και Ελλάδα-Θεσσαλία) θα παρουσιάσουν τα τυριά τους σε κινητό περίπτερο σε τρεις πόλεις της Ελλάδος (Λάρισα, Κέρκυρα, Αθήνα), θα επιτρέψουν στο ελληνικό κοινό να γευτεί τα τυριά αυτά και θα επισκεφτούν Ελληνικά τυροκομεία στην Θεσσαλία, τα Γιάννενα και την Αμφιλοχία.

Την Δευτέρα 28 Σεπτεμβρίου 2015 (09.00- 13.00) η έκθεση θα παρουσιαστεί στην Λάρισα (πλατεία Ταχυδρομείου).

Την Τετάρτη 30 Σεπτεμβρίου 2015 (09.00-13.00) θα γίνει έκθεση των τυριών στο κέντρο της πόλης της Κέρκυρας (εμπρός από την είσοδο του Δημοτικού Θεάτρου), ενώ το απόγευμα της ίδιας ημέρας (6-8 μμ) θα γίνει παρουσίαση του προγράμματος και οργάνωση Εργαστηρίου γευσιγνωσίας, σε συνεργασία με το Επιμελητήριο Κέρκυρας και την Λέσχη Αρχιμαγείρων της Κέρκυρας, στο ξενοδοχείο AQUIS MON REPOS στην Γαρίτσα.

Τέλος την Παρασκευή 2 Οκτωβρίου 2015 (09.00-13.00) η έκθεση θα λάβει χώρα στην Πλατεία Κλαυθμώνος, στην Αθήνα.

Στις συναντήσεις αυτές θα έχουν την ευκαιρία οι ενδιαφερόμενες επιχειρήσεις (ξενοδοχεία, εστιατόρια, έμποροι κ.ά) να έλθουν σε επαφή με τους τυροκόμους των μεσογειακών αυτών περιοχών και να εξεταστούν δυνατότητες εμπορικών ή άλλων συνεργασιών.

Για κάθε πρόσθετη πληροφορία παρακαλούμε όπως απευθύνεστε στους: κ. Γιώργο Ασωνίτη ή κα Ράνια Θεοδοσοπούλου στην Κεντρική Ένωση Επιμελητηρίων Ελλάδος στο τηλέφωνο 210 3387104.

source : <http://www.news.gr/oikonomia/epiheirhseis/article/238019/gefstiko-taxidi-mesogeika-tyria.html>

Κεντρική Ένωση Επιμελητηρίων: «Γευστικό ταξίδι με μεσογειακά τυριά» – Πρόγραμμα LACTIMED

Στο πλαίσιο της υλοποίησης του προγράμματος LACTIMED ENPI MED, η Κεντρική Ένωση Επιμελητηρίων και το Πανεπιστήμιο Θεσσαλίας διοργανώνουν την δράση «Ανταλλαγές εμπειριών των παραγωγών και παρουσιάσεις των μεσογειακών τυριών σε πόλεις της Ελλάδος- Road-Show».

Το πρόγραμμα LACTIMED στοχεύει στην δημιουργία και ενθάρρυνση αγροτικών clusters για καινοτόμα και τυπικά γαλακτοκομικά προϊόντα της Μεσογείου (www.lactimed.eu).

20 τυροκόμοι και παραγωγοί από περιοχές μεσογειακών χωρών (Αίγυπτος, Λίβανος, Τυνησία, Ιταλία και Ελλάδα-Θεσσαλία) θα παρουσιάσουν τα τυριά τους σε κινητό περίπτερο σε τρεις πόλεις της Ελλάδος (Λάρισα, Κέρκυρα, Αθήνα), θα επιτρέψουν στο ελληνικό κοινό να γευτεί τα τυριά αυτά και θα επισκεφτούν Ελληνικά τυροκομεία στην Θεσσαλία, τα Γιάννενα και την Αμφιλοχία.

Την Δευτέρα 28 Σεπτεμβρίου 2015 (09.00- 13.00) η έκθεση θα παρουσιαστεί στην Λάρισα (πλατεία Ταχυδρομείου).

Την Τετάρτη 30 Σεπτεμβρίου 2015 (09.00-13.00) θα γίνει έκθεση των τυριών στο κέντρο της πόλης της Κέρκυρας (εμπρός από την είσοδο του Δημοτικού Θεάτρου), ενώ το απόγευμα της ίδιας ημέρας (6-8 μμ) θα γίνει παρουσίαση του προγράμματος και οργάνωση Εργαστηρίου γευσιγνωσίας, σε συνεργασία με το Επιμελητήριο Κέρκυρας και την Λέσχη Αρχιμαγείρων της Κέρκυρας, στο ξενοδοχείο AQUIS MON REPOS στην Γαρίτσα.

Τέλος την Παρασκευή 2 Οκτωβρίου 2015 (09.00-13.00) η έκθεση θα λάβει χώρα στην Πλατεία Κλαυθμώνος, στην Αθήνα.

Στις συναντήσεις αυτές θα έχουν την ευκαιρία οι ενδιαφερόμενες επιχειρήσεις (ξενοδοχεία, εστιατόρια, έμποροι κ.ά) να έλθουν σε επαφή με τους τυροκόμους των μεσογειακών αυτών περιοχών και να εξεταστούν δυνατότητες εμπορικών ή άλλων συνεργασιών.

Source :

<http://www.bankwars.gr/%CE%BA%CE%B5%CE%BD%CF%84%CF%81%CE%B9%CE%BA%CE%AE-%CE%AD%CE%BD%CF%89%CF%83%CE%B7-%CE%B5%CF%80%CE%B9%CE%BC%CE%B5%CE%BB%CE%B7%CF%84%CE%B7%CF%81%CE%AF%CF%89%CE%BD-%CE%B3%CE%B5%CF%85%CF%83%CF%84/>

Γευστικό ταξίδι με μεσογειακά τυριά



Το Επιμελητήριο Κέρκυρας σε συνεργασία με την Κεντρική Ένωση Επιμελητηρίων και το Πανεπιστήμιο Θεσσαλίας στο πλαίσιο της υλοποίησης του προγράμματος LACTIMED ENPI MED διοργανώνουν την δράση «Ανταλλαγές εμπειριών των παραγωγών και παρουσιάσεις των μεσογειακών τυριών σε πόλεις της Ελλάδος- Road-Show».

Το πρόγραμμα LACTIMED στοχεύει στην δημιουργία και ενθάρρυνση αγροτικών clusters για καινοτόμα και τυπικά γαλακτοκομικά προϊόντα της Μεσογείου (www.lactimed.eu).

Θα παρουσιάσουν τα τυριά τους 20 τυροκόμοι και παραγωγοί από περιοχές μεσογειακών χωρών (Αίγυπτος, Λίβανος, Τυνησία, Ιταλία και Ελλάδα-Θεσσαλία) σε κινητό περίπτερο, σε τρεις πόλεις της Ελλάδος (Λάρισα, Κέρκυρα, Αθήνα) και θα επιτρέψουν στο ελληνικό κοινό να γευτεί τα τυριά αυτά καθώς θα επισκεφτούν Ελληνικά τυροκομεία στην Θεσσαλία, τα Γιάννενα και την Αμφιλοχία.

Την Δευτέρα 28 Σεπτεμβρίου 2015 (09.00- 13.00) η έκθεση θα παρουσιαστεί στην Λάρισα (πλατεία Ταχυδρομείου).

Την Τετάρτη 30 Σεπτεμβρίου 2015 (09.00-13.00) θα γίνει έκθεση των τυριών στο κέντρο της πόλης της Κέρκυρας (εμπρός από την είσοδο του Δημοτικού Θεάτρου), ενώ το απόγευμα της ίδιας ημέρας (6-8 μμ) θα γίνει παρουσίαση του προγράμματος και οργάνωση Εργαστηρίου γευσιγνωσίας, σε συνεργασία με το Επιμελητήριο Κέρκυρας και την Λέσχη Αρχιμαγείρων της Κέρκυρας, στο ξενοδοχείο AQUIS MON REPOS στην Γαρίτσα.

Τέλος την Παρασκευή 2 Οκτωβρίου 2015 (09.00-13.00) η έκθεση θα λάβει χώρα στην Πλατεία Κλαυθμώνος, στην Αθήνα.

Στις συναντήσεις αυτές θα έχουν την ευκαιρία οι ενδιαφερόμενες επιχειρήσεις (ξενοδοχεία, εστιατόρια, έμποροι κ.α.) να έλθουν σε επαφή με τους τυροκόμους των μεσογειακών αυτών περιοχών και να εξεταστούν δυνατότητες εμπορικών ή άλλων συνεργασιών.

Για κάθε πρόσθετη πληροφορία παρακαλούμε όπως απευθύνεστε στο Επιμελητήριο Κέρκυρας αρμόδια κα. Τσολακίδου Κωνσταντίνα τηλέφωνο επικοινωνίας 2661081026, email. tsolakidou@corfucci.gr.

Source :

<http://www.epixeiro.gr/%CE%B5%CE%B9%CE%B4%CE%AE%CF%83%CE%B5%CE%B9%CF%82/%CE%B5%CF%80%CE%B9%CF%87%CE%B5%CE%B9%CF%81%CE%B7%CE%BC%CE%B1%CF%84%CE%B9%CE%BA%CE%AD%CF%82-%CE%B5%CE%BD%CF%8E%CF%83%CE%B5%CE%B9%CF%82-%CE%B5%CF%80%CE%B9%CE%BC%CE%B5%CE%BB%CE%B7%CF%84%CE%AE%CF%81%CE%B9%CE%B1/30419-%CE%B3%CE%B5%CF%85%CF%83%CF%84%CE%B9%CE%BA%CF%8C-%CF%84%CE%B1%CE%BE%CE%AF%CE%B4%CE%B9-%CE%BC%CE%B5-%CE%BC%CE%B5%CF%83%CE%BF%CE%B3%CE%B5%CE%B9%CE%B1%CE%BA%CE%AC-%CF%84%CF%85%CF%81%CE%B9%CE%AC>

Ανακαλύπτοντας τα μεσογειακά τυριά



Άκρως ενδιαφέρουσα η εκδήλωση που οργανώνει αύριο Δευτέρα 28 Σεπτεμβρίου, η Κεντρική Ένωση Επιμελητηρίων σε συνεργασία με το Πανεπιστήμιο Θεσσαλίας στη Λάρισα.

Πρόκειται ουσιαστικά για την παρουσίαση του προγράμματος LACTIMED το οποίο φέρει τον τίτλο: «Ανταλλαγές εμπειριών και ROAD-SHOW».

Στο πλαίσιο υλοποίησης του προγράμματος αύριο θα πραγματοποιηθεί στη Λάρισα η δράση «Ανταλλαγές εμπειριών των παραγωγών και παρουσιάσεις των μεσογειακών τυριών σε πόλεις της Ελλάδος- Road-Show».

Το πρόγραμμα LACTIMED στοχεύει στην δημιουργία και ενθάρρυνση αγροτικών clusters για καινοτόμα και τυπικά γαλακτοκομικά προϊόντα της Μεσογείου (www.lactimed.eu).

20 τυροκόμοι και παραγωγοί από περιοχές μεσογειακών χωρών (Αίγυπτος, Λίβανος, Τυνησία, Ιταλία και Ελλάδα-Θεσσαλία) θα παρουσιάσουν τα τυριά τους σε κινητό περίπτερο σε τρεις πόλεις της Ελλάδος και συγκεκριμένα στην Λάρισα, την Κέρκυρα και την Αθήνα, θα επιτρέψουν στο ελληνικό κοινό να δοκιμάσουν τα τυριά αυτά και θα επισκεφτούν Ελληνικά τυροκομεία στην Θεσσαλία, τα Γιάννενα και την Αμφιλοχία.

Αύριο Δευτέρα λοιπόν, η έκθεση θα παρουσιαστεί στη Λάρισα και συγκεκριμένα στην πλατεία Ταχυδρομείου, από τις 9 το πρωί έως τη 1 το μεσημέρι.

Στις συναντήσεις αυτές θα έχουν την ευκαιρία οι ενδιαφερόμενες επιχειρήσεις (ξενοδοχεία, εστιατόρια, έμποροι κ.ά) να έλθουν σε επαφή με τους τυροκόμους των μεσογειακών αυτών περιοχών και να εξεταστούν δυνατότητες εμπορικών ή άλλων συνεργασιών.

Source :

<http://www.trikalaview.gr/%CE%B1%CE%BD%CE%B1%CE%BA%CE%B1%CE%BB%CF%8D%CF%80%CF%84%CE%BF%CE%BD%CF%84%CE%B1%CF%82-%CF%84%CE%B1-%CE%BC%CE%B5%CF%83%CE%BF%CE%B3%CE%B5%CE%B9%CE%B1%CE%BA%CE%AC-%CF%84%CF%85%CF%81%CE%B9%CE%AC/>

Roadshow τυριών από τα επιμελητήρια και το Πανεπιστήμιο Θεσσαλίας



Στο πλαίσιο της υλοποίησης του προγράμματος LACTIMED ENPI MED, η Κεντρική Ένωση Επιμελητηρίων και το Πανεπιστήμιο Θεσσαλίας διοργανώνουν την δράση «Ανταλλαγές εμπειριών των παραγωγών και παρουσιάσεις των μεσογειακών τυριών σε πόλεις της Ελλάδος- Road-Show».

Το πρόγραμμα LACTIMED στοχεύει στην δημιουργία και ενθάρρυνση αγροτικών clusters για καινοτόμα και τυπικά γαλακτοκομικά προϊόντα της Μεσογείου.

Είκοσι τυροκόμοι και παραγωγοί από περιοχές μεσογειακών χωρών (Αίγυπτος, Λίβανος, Τυνησία, Ιταλία και Ελλάδα-Θεσσαλία) θα παρουσιάσουν τα τυριά τους σε κινητό περίπτερο σε τρεις πόλεις της Ελλάδος (Λάρισα, Κέρκυρα, Αθήνα), θα επιτρέψουν στο ελληνικό κοινό να γευτεί τα τυριά αυτά και θα επισκεφτούν Ελληνικά τυροκομεία στην Θεσσαλία, τα Γιάννενα και την Αμφιλοχία.

Την Δευτέρα 28 Σεπτεμβρίου 2015 (09.00- 13.00) η έκθεση θα παρουσιαστεί στην Λάρισα (πλατεία Ταχυδρομείου).

Την Τετάρτη 30 Σεπτεμβρίου 2015 (09.00-13.00) θα γίνει έκθεση των τυριών στο κέντρο της πόλης της Κέρκυρας (εμπρός από την είσοδο του Δημοτικού Θεάτρου), ενώ το απόγευμα της ίδιας ημέρας (6-8 μμ) θα γίνει παρουσίαση του προγράμματος και οργάνωση Εργαστηρίου γευσιγνωσίας, σε συνεργασία με το Επιμελητήριο Κέρκυρας και την Λέσχη Αρχιμαγείρων της Κέρκυρας, στο ξενοδοχείο AQUIS MON REPOS στην Γαρίσα.

Τέλος την Παρασκευή 2 Οκτωβρίου 2015 (09.00-13.00) η έκθεση θα λάβει χώρα στην Πλατεία Κλαυθμώνος, στην Αθήνα.

Στις συναντήσεις αυτές θα έχουν την ευκαιρία οι ενδιαφερόμενες επιχειρήσεις (ξενοδοχεία, εστιατόρια, έμποροι κ.ά) να έλθουν σε επαφή με τους τυροκόμους των μεσογειακών αυτών περιοχών και να εξεταστούν δυνατότητες εμπορικών ή άλλων συνεργασιών.

Πηγή: paseges.gr

source: <http://www.skai.gr/news/business/article/294049/roadshow-turion-apo-ta-epimelitiria-kai-to-panepistimio-thessalias/>

Λάρισα : Μεσογειακά τυριά και νέες γεύσεις



Την ευκαιρία να δοκιμάσουνε Μεσογειακά τυριά και νέες γεύσεις είχαν σήμερα οι Λαρισαίοι που πέρασαν από την πλατεία Ταχυδρομείου όπου στήθηκε στανι από τυροκόμους και παραγωγούς από περιοχές μεσογειακών χωρών(Αίγυπτος, Λίβανος, Τυνησία, Ιταλία, Γαλλία και Ελλάδα).



Όπως τόνισε στην ΕΡΤ ο καθηγητής του Πανεπιστημίου Θεσσαλίας και υπεύθυνος του

προγράμματος LACTIMED κ. Δημήτρης Γούσιος, στόχος του γευστικού αυτού ταξιδιού είναι να δώσει την ευκαιρία στο ελληνικό κοινό να δοκιμάσει μια μεγάλη ποικιλία μεσογειακών τυριών και στους παραγωγούς να επισκεφτούν τυροκομικές μονάδες σε Θεσσαλία, Γιάννενα και Αμφιλοχία και να ανταλλάξουν απόψεις με Έλληνες τυροκόμους. Το γευστικό ταξίδι ξεκίνησε από τη Λάρισα, θα ταξιδέψει στην Κέρκυρα (30/9) και θα ολοκληρώσει στην Αθήνα στις 2 Οκτωβρίου. Το πρόγραμμα LACTIMED υλοποιείται από τον Νοέμβριο του 2012 έως τον Νοέμβριο του 2015 από την ANIMA

και οι 11 εταίροι υλοποιούν πλέον των εκατό οργανωμένων παρεμβάσεων προς όφελος των εμπλεκόμενων φορέων στους γαλακτοκομικούς τομείς της Αλεξάνδρειας και της Beheira (Αίγυπτος), της Bekaa και του Baalbeck- Hermen (Λίβανος), της Bizerte και της Beja(Τυνησία) της Σικελίας (Ιταλία) και της Θεσσαλίας (Ελλάδα). Από την Θεσσαλία συμμετάσχουν 10 τυροκόμοι, μεταξύ αυτών και ο «Βοσκός» Λιβαδίου που αποτελεί πρότυπη συνεταιριστική ομάδα κτηνοτρόφων.

Τυροκόμοι παρουσίασαν τα προϊόντα τους



Από το Επιμελητήριο Λάρισας ανακοινώνεται ότι, στο πλαίσιο του προγράμματος LACTIMED, 20 τυροκόμοι από μεσογειακές χώρες (Αίγυπτος , Λίβανος Τυνησία, Ιταλία και Ελλάδα) ξεκίνησαν ένα γευστικό tead trip show και παρουσίασαν τα προϊόντα τους σε κινητό βαν περίπτερο , ξεκινώντας από την πλατεία Ταχυδρομείου της Λάρισας.

πλαίσιο της εκδήλωσης αυτής ο Πρόεδρος του Επιμελητηρίου Λάρισας κ. Αδάμ είχε συνάντηση στα γραφεία του Επιμελητηρίου με τον κ. R. GEDEON , εκπρόσωπο του Εμπορικού, Βιομηχανικού και Αγροτικού Επιμελητηρίου της περιοχής ΒΕΚΑΑ – ΛΙΒΑΝΟΥ, την κα Silvia BOZZUTO από το Διμερές Ιταλογαλλικό Επιμελητήριο Μασσαλίας , την κα Marion Κυβmann , εκπρόσωπο του Γερμανοαραβικού Επιμελητηρίου και την κα Malijouba Zaiter , από τον Πόλο Ανταγωνιστικότητας της Τυνησίας.

Στην κατ' ιδίαν συνάντηση που είχε ο Πρόεδρος κ. Αδάμ με τους προαναφερθέντες , αφού ο καθένας παρουσίασε σύντομα το Φορέα που εκπροσωπεί και το έργο που επιτελεί, συζητήθηκε επισταμένως η δυνατότητα συνεργασίας του Επιμελητηρίου Λάρισας με τους ως άνω φορείς προς όφελος της εκατέρωθεν ανάπτυξης της εξαγωγικής δραστηριότητας και συνεργασίας.

kosmoslarissa.gr

στις Δευτέρα, Σεπτεμβρίου 28, 2015

source : http://lefteria.blogspot.fr/2015/09/blog-post_7659.html

Λάρισα: Πανδαισία... Τυριών Στην Πλατεία Ταχυδρομείου (ΦΩΤΟ)**ΠΡΟΗΓΗΘΗΚΕ ΕΚΔΗΛΩΣΗ ΣΤΟ ΕΠΙΜΕΛΗΤΗΡΙΟ**

Ημερομηνία: 28 Σεπτεμβρίου 2015, 14:04 Κατηγορία: Λάρισα

Της Βιβής Ζαχοπούλου

Νόστιμη, εκλεκτή και ταξιδιάρικη εικόνα για τους Λαρισαίους σήμερα στην Πλατεία Ταχυδρομείου, που κάνοντας τη βόλτα ή τις δουλειές τους είχαν την ευκαιρία να δοκιμάσουν όχι μόνο τα δικά μας αγαπημένα τυριά, αλλά και να έρθουν σε επαφή με τυροκομικά προϊόντα από μακρινές χώρες. Φέτα βαρελίσια, κασέρια, κεφαλογραβιέρες, μανούρι και Akkawi, Labneh, Leben, Domiati, Pecorino Siciliano, Casiocavallo, από Ελλάδα, Λίβανο, Αίγυπτο, Τυνησία και Ιταλία «κατέκλυσαν» την πλατεία της πόλης.

Όλα αυτά στο πλαίσιο των τελευταίων δράσεων του προγράμματος Lactimed, με τίτλο «Γνωρίζουμε Μεσογειακά Τυριά, παρουσιάζουμε νέες γεύσεις», το οποίο διοργανώνεται από την Κεντρική Ένωση Επιμελητηρίων Ελλάδος και το Πανεπιστήμιο Θεσσαλίας, σε συνεργασία με άλλες χώρες που συμμετέχουν στο πρόγραμμα. Είκοσι τυροκόμοι και παραγωγοί από περιοχές μεσογειακών χωρών παρουσιάζουν τα προϊόντα τους σε ένα κινητό περίπτερο σε τρεις μεγάλες πόλεις της Ελλάδας. Επόμενες στάσεις του γευστικού road trip show είναι η Κέρκυρα στις 30/9 και η Αθήνα στις 2/10.

Source : <http://fonografos.net/v1/%CE%BB%CE%AC%CF%81%CE%B9%CF%83%CE%B1-%CF%80%CE%B1%CE%BD%CE%B4%CE%B1%CE%B9%CF%83%CE%AF%CE%B1-%CF%84%CF%85%CF%81%CE%B9%CF%8E%CE%BD-%CF%83%CF%84%CE%B7%CE%BD-%CF%80%CE%BB%CE%B1%CF%84%CE%B5%CE%AF/>

Ταξίδι γευσιγνωσίας τυριών της Μεσογείου ξεκίνησε από τη Θεσσαλία και θα καταλήξει στην Αθήνα

ευστικό ταξίδι μεσογειακών τυριών ξεκίνησε στις 27 Σεπτεμβρίου, από τη Λάρισα, συνεχίζει στη Καλαμπάκα (29/9), μεταβαίνει στην κοσμοπολίτικη Κέρκυρα και καταλήγει στην Αθήνα, με παρουσιάσεις σε καταναλωτές, ξενοδόχους, τυροπώλες, εμπόρους, σεφ και γευσιγνώστες.

Συνολικά 35 τυροκόμοι και ειδικοί από Γαλλία, Ιταλία, Τυνησία, Αίγυπτο και Λίβανο, θα επισκεφτούν τη Θεσσαλία, στη διάρκεια αυτής της ταξιδιωτικής διαδρομής από 27-29 Σεπτέμβρη, συμμετέχοντας στη δράση «γνωρίζουμε τα μεσογειακά τυριά –παρουσιάζουμε νέες γεύσεις». Την Τετάρτη, 30 Σεπτεμβρίου 2015 (09.00-13.00), θα γίνει έκθεση των τυριών στο κέντρο της πόλης της Κέρκυρας (εμπρός από την είσοδο του Δημοτικού Θεάτρου), ενώ το απόγευμα της ίδιας ημέρας θα γίνει παρουσίαση του προγράμματος και οργάνωση Εργαστηρίου γευσιγνωσίας, σε συνεργασία με το Επιμελητήριο Κέρκυρας και την Λέσχη Αρχιμαγείρων της Κέρκυρας, στο ξενοδοχείο AQUIS MON REPOS στην Γαρίτσα. Τέλος την Παρασκευή, 2 Οκτωβρίου 2015 (09.00-13.00), η έκθεση θα λάβει χώρα στην Πλατεία Κλαυθμώνος, στην Αθήνα.

Η ομάδα των ειδικών και των τυροκόμων θα έχει επαφές με τους Θεσσαλούς τυροκόμους και συνεταιρισμούς κτηνοτρόφων που συμμετέχουν στην προσπάθεια συνεργασίας για την ανάδειξη και προβολή Θεσσαλικών γαλακτοκομικών προϊόντων υψηλής αξίας (LACTIMED). Το πρόγραμμα LACTIMED στοχεύει στην δημιουργία και ενθάρρυνση αγροτικών clusters για καινοτόμα και τυπικά γαλακτοκομικά προϊόντα της Μεσογείου.

Στις συναντήσεις αυτές θα έχουν την ευκαιρία οι ενδιαφερόμενες επιχειρήσεις (ξενοδοχεία, εστιατόρια, έμποροι κ.ά) να έλθουν σε επαφή με τους τυροκόμους των μεσογειακών περιοχών και να εξεταστούν δυνατότητες εμπορικών ή άλλων συνεργασιών. Θα συναντηθούν επίσης με αρμόδιους δημόσιους και ιδιωτικούς φορείς και θα ανταλλάξουν γνώμες και εμπειρίες για τα προβλήματα οργάνωσης που αντιμετωπίζουν και τις προοπτικές ανταλλαγών που διανοίγονται.

Στις συναντήσεις θα συμμετέχουν μεταξύ άλλων το Γερμανο-Αραβικό Επιμελητήριο, το Επιμελητήριο Λιβάνου, το Ιταλικό Εμπορικό Επιμελητήριο για τη Γαλλία στη Μασσαλία, ο Πόλος Ανταγωνιστικότητας της Bizerte, η Γενική Αρχή Επενδύσεων Αιγύπτου, η Κεντρική Ένωση Επιμελητηρίων Ελλάδας και η ANIMA InvestmentNetwork.

Source : <http://www.agrotypus.gr/index.asp?mod=articles&id=94339>

ΝΕΑ ΔΡΑΣΗ ΤΟΥ ΠΡΟΓΡΑΜΜΑΤΟΣ LACTIMED ΜΕ ΤΗΝ ΠΑΡΟΥΣΙΑ ΕΙΔΙΚΩΝ ΚΑΙ ΤΥΡΟΚΟΜΩΝ ΜΕΣΟΓΕΙΑΚΩΝ ΧΩΡΩΝ

Γευστικό ταξίδι μεσογειακών τυριών στη Λάρισα

* Επιχειρηματίες του νομού εξέτασαν τις δυνατότητες εμπορικών και εξαγωγικών συνεργασιών



Γευστικό ταξίδι μεσογειακών τυριών στη Λάρισα

Την ευκαιρία, να διερευνήσουν οι επιχειρηματίες του νομού τις προοπτικές συνεργασιών με τυροκόμους μεσογειακών χωρών και οι Λαρισαίοι πολίτες να γευτούν τις νέες γεύσεις των τυριών τους έδωσε χθες η νέα δράση του προγράμματος LACTIMED.

Πρόκειται για τη δράση «γνωρίζουμε τα μεσογειακά τυριά –παρουσιάζουμε νέες γεύσεις», ένα "road show" γνωριμίας με τα τυριά της Ιταλίας, του Λιβάνου, της Αιγύπτου, Τυνησίας και φυσικά της Θεσσαλίας, ένα ταξίδι γεύσεων σ' ένα από τα πιο σημαντικά γαλακτοκομικά προϊόντα. Στο πλαίσιο αυτής της δράσης, που έχει αφετηρία την περιοχή μας και θα καταλήξει στις 2 Οκτωβρίου στην Αθήνα με ενδιάμεσους σταθμούς την Καλαμπάκα, την Κέρκυρα, τα Γιάννενα και το Αγρίνιο, επιχειρηματίες της Λάρισας (ξενοδοχοί, έμποροι, προμηθευτές, ιδιοκτήτες καταστημάτων εστίασης κ.α.) σε ειδική εκδήλωση που διεξήχθη χθες το πρωί στο Επιμελητήριο, ενημερώθηκαν για την πορεία και τις προοπτικές του προγράμματος από το συντονιστή Aurelien Baudoin και τον πανεπιστημιακό καθηγητή Δημ. Γούσιο (σημειωτέον ότι το Πανεπιστήμιο Θεσσαλίας, ο ΣΘΕΒ και το Ινστιτούτο Ανάπτυξης επιχειρηματικότητας απαρτίζουν τους φορείς της δομής LACTIMED) και αντάλλαξαν γνώμες και εμπειρίες για τα προβλήματα οργάνωσης που αντιμετωπίζουν και τις προοπτικές ανταλλαγών που διανοίγονται με ομάδες ειδικών και τυροκόμων των

Να σημειώσουμε πως το πρόγραμμα LACTIMED στοχεύει στην δημιουργία και ενθάρρυνση αγροτικών clusters για καινοτόμα και τυπικά γαλακτοκομικά προϊόντα της Μεσογείου. Ενισχύει την παραγωγή και διανομή τοπικών και καινοτόμων μεσογειακών γαλακτοκομικών προϊόντων μέσω της οργάνωσης του γαλακτοκομικού τομέα κάθε συμμετέχουσας Περιφέρειας (για την Ελλάδα η Θεσσαλία), στηρίζει τους παραγωγούς και ανοίγει νέους δρόμους για τα προϊόντα τους. Χαιρετισμό στην εκδήλωση απηύθυνε ο πρόεδρος του Επιμελητηρίου Δημ. Αδάμ και ο επίτιμος πρόεδρος του ΣΘΕΒ Ηλ. Βαλαβάνης εξαιρώντας τη δράση και τους στόχους του εγχειρήματος.

Στην εκδήλωση παρευρίσκονταν και εκπρόσωποι του Γερμανο-Αραβικού Επιμελητηρίου, του Επιμελητηρίου Λιβάνου, του Ιταλογαλλικού Εμπορικού Επιμελητηρίου της Μασσαλίας,

του πόλου Ανταγωνιστικότητας της Bizerte, της Γενικής Αρχής Επενδύσεων Αιγύπτου, της Κεντρικής Ένωσης Επιμελητηρίων Ελλάδας και της ANIMA InvestmentNetwork.

Με το πέρας της εκδήλωσης ο Δημ. Αδάμ και η αναπληρώτρια διευθύντρια Κατ. τσολάκη είχαν συνάντηση στα γραφεία του Επιμελητηρίου με τον κ. R. GEDEON , εκπρόσωπο του Εμπορικού, Βιομηχανικού και Αγροτικού Επιμελητηρίου της περιοχής ΒΕΚΑΑ – ΛΙΒΑΝΟΥ, την κ Silvia BOZZUTO από το Διμερές Ιταλογαλλικό Επιμελητήριο Μασσαλίας , την κα Marion Κυβmann , εκπρόσωπο του Γερμανοαραβικού Επιμελητηρίου και την κα Malijouba Zaiter , από τον πόλο Ανταγωνιστικότητας της Τυνησίας. Στην κατ' ιδίαν συνάντηση ο κ. Αδάμ παρουσίασε το φορέα που εκπροσωπεί και το έργο που επιτελεί και συζήτησαν τη δυνατότητα συνεργασίας επ' αμοιβαία ωφελεία των επιχειρήσεων.

Στο μεταξύ σε ειδικό κινητό βαν - περίπτερο που στήθηκε στην Πλατεία Ταχυδρομείου, οι πολίτες είχαν την ευκαιρία να συζητήσουν με τις ξένες αντιπροσωπείες, να γευτούν τα τυριά τους και να λάβουν έντυπο ενημερωτικό υλικό για τους παραγωγούς τους. Οι εκδηλώσεις στη Λάρισα έληξαν με επίσκεψη των ξένων αντιπροσωπειών στο τυροπωλείο του Νίκου Τάχα.

ΓΙΩΡΓΟΣ ΝΟΥΛΗΣ

Source :

<http://www.eleftheria.gr/%CE%BF%CE%B9%CE%BA%CE%BF%CE%BD%CE%BF%CE%BC%CE%AF%CE%B1/item/89769-%CE%B3%CE%B5%CF%85%CF%83%CF%84%CE%B9%CE%BA%CF%8C-%CF%84%CE%B1%CE%BE%CE%AF%CE%B4%CE%B9-%CE%BC%CE%B5%CF%83%CE%BF%CE%B3%CE%B5%CE%B9%CE%B1%CE%BA%CF%8E%CE%BD-%CF%84%CF%85%CF%81%CE%B9%CF%8E%CE%BD-%CF%83%CF%84%CE%B7-%CE%BB%CE%AC%CF%81%CE%B9%CF%83%CE%B1.html>

Από τη Λάρισα ξεκίνησε η κινητή έκθεση μεσογειακών τυριών



Χθες, στη Λάρισα, άνοιξε η αυλαία για την έκθεση "Γνωρίζουμε τα μεσογειακά τυριά-παρουσιάζουμε νέες γεύσεις", η οποία συνεχίσει να διεξάγεται ως τις 2 Οκτωβρίου φτάνοντας μέχρι την Αθήνα. Πρόκειται για μια δράση που εντάσσεται στο πρόγραμμα LACTIMED και δίνει στους Λαρισαίους τη δυνατότητα να γνωρίσουν και να δοκιμάσουν τυριά της Ιταλίας, του Λιβάνου, της Αιγύπτου, της Τυνησίας, αλλά και αυτά της Θεσσαλίας.

Η έκθεση ξεκίνησε από την πλατεία Ταχυδρομείου της Λάρισας, όπου ένα κινητό βαν-περίπτερο, έδωσε στους πολίτες την ευκαιρία να συζητήσουν με τις ξένες αντιπροσωπείες, να γευτούν τα τυριά τους, και να λάβουν έντυπο ενημερωτικό υλικό για τους παραγωγούς τους. Η έκθεση θα καταλήξει στις 2 Οκτωβρίου στην Αθήνα, περνώντας από την Καλαμπάκα, την Κέρκυρα, τα Γιάννενα και το Αγρίνιο, δίνοντας παράλληλα την ευκαιρία στους ενδιαφερόμενους επιχειρηματίες να διερευνήσουν τις προοπτικές συνεργασίας με τυροκόμους μεσογειακών χωρών.

Στο Επιμελητήριο Λάρισας πραγματοποιήθηκε ειδική εκδήλωση όπου παρουσιάστηκαν η πορεία και οι προοπτικές του προγράμματος LACTIMED, η υλοποίηση του οποίου αποτελεί προϊόν συνεργασίας του Πανεπιστημίου Θεσσαλίας, του Συνδέσμου Θεσσαλικών Βιομηχανιών και του Ινστιτούτου Ανάπτυξης επιχειρηματικότητας. Το συγκεκριμένο πρόγραμμα στοχεύει στη δημιουργία και την ενθάρρυνση αγροτικών clusters για καινοτόμα και τυπικά γαλακτοκομικά προϊόντα της Μεσογείου. Ενισχύει την παραγωγή και διανομή τοπικών και καινοτόμων μεσογειακών γαλακτοκομικών προϊόντων μέσω της οργάνωσης του γαλακτοκομικού τομέα κάθε συμμετέχουσας Περιφέρειας (για την Ελλάδα η Θεσσαλία), στηρίζει τους παραγωγούς και ανοίγει νέους δρόμους για τα προϊόντα τους.

Στην εκδήλωση παρευρέθησαν, μεταξύ άλλων, εκπρόσωποι του Γερμανο-Αραβικού Επιμελητηρίου, του Επιμελητηρίου Λιβάνου, του Ιταλογαλλικού Εμπορικού Επιμελητηρίου της Μασσαλίας, του πόλου Ανταγωνιστικότητας της Bizerte, της Γενικής Αρχής Επενδύσεων Αιγύπτου, της Κεντρικής Ένωσης Επιμελητηρίων Ελλάδας και της ANIMA InvestmentNetwork.

source : <https://www.c-gaia.gr/news/newscategories/entry/apo-ti-larisa-ksekinise-h-kiniti-ekthesi-mesogeiakwn-tyriwn>



Web

September 29, 2015

Καραβάνι» γεύσεων Μεσογειακών τυριών στη Λάρισα



«Γνωρίζουμε τα μεσογειακά τυριά-παρουσιάζουμε νέες γεύσεις» είναι ο τίτλος έκθεσης, που έδωσε τη Δευτέρα την δυνατότητα στους Λαρισαίους, να γνωρίσουν και να γευτούν τυριά της Ιταλίας, του Λιβάνου, της Αιγύπτου, της Τυνησίας και βεβαίως της Θεσσαλίας.

Η δράση που εντάσσεται στο πρόγραμμα LACTIMED, ξεκίνησε σήμερα από την πλατεία Ταχυδρομείου της Λάρισας: Ένα κινητό βαν – περίπτερο, έδωσε στους πολίτες την ευκαιρία να συζητήσουν με τις ξένες αντιπροσωπείες, να γευτούν τα τυριά τους, και να λάβουν έντυπο ενημερωτικό υλικό για τους παραγωγούς τους.

Σαν ένα «road show» γεύσεων, η έκθεση θα καταλήξει στις 2 Οκτωβρίου στην Αθήνα, περνώντας από την Καλαμπάκα, την Κέρκυρα, τα Γιάννενα και το Αγρίνιο και δίνοντας παράλληλα την ευκαιρία στους ενδιαφερόμενους επιχειρηματίες να διερευνήσουν τις προοπτικές συνεργασίας με τυροκόμους μεσογειακών χωρών.

Μάλιστα, για την καλύτερη ενημέρωσή τους, πραγματοποιήθηκε στο Επιμελητήριο Λάρισας, ειδική εκδήλωση, όπου παρουσιάστηκαν η πορεία και οι προοπτικές του προγράμματος LACTIMED, η υλοποίηση του οποίου αποτελεί προϊόν συνεργασίας του Πανεπιστημίου Θεσσαλίας, του Συνδέσμου Θεσσαλικών Βιομηχανιών και του Ινστιτούτου Ανάπτυξης επιχειρηματικότητας.

Το πρόγραμμα LACTIMED στοχεύει στην δημιουργία και ενθάρρυνση αγροτικών clusters για καινοτόμα και τυπικά γαλακτοκομικά προϊόντα της Μεσογείου. Ενισχύει την παραγωγή και διανομή τοπικών και καινοτόμων μεσογειακών γαλακτοκομικών προϊόντων μέσω της οργάνωσης του γαλακτοκομικού τομέα κάθε συμμετέχουσας Περιφέρειας (για την Ελλάδα η Θεσσαλία), στηρίζει τους παραγωγούς και ανοίγει νέους δρόμους για τα προϊόντα τους.

Στην εκδήλωση παρευρίσκονταν και εκπρόσωποι του Γερμανο-Αραβικού Επιμελητηρίου, του Επιμελητηρίου Λιβάνου, του Ιταλογαλλικού Εμπορικού Επιμελητηρίου της Μασσαλίας, του πόλου Ανταγωνιστικότητας της Bizerte, της Γενικής Αρχής Επενδύσεων Αιγύπτου, της Κεντρικής Ένωσης Επιμελητηρίων Ελλάδας και της ANIMA InvestmentNetwork.

Τελευταία ενημέρωση: Τρίτη, 29 Σεπτεμβρίου 2015, 06:54

source : <http://www.zougla.gr/greece/article/larisa-ksekinise-apo-ti-larisa-i-kiniti-ek8esi-mesogiakon-tirion>



Web

September 30, 2015

«Γευστικό ταξίδι με μεσογειακά τυριά» στην πόλη της Κέρκυρας,



Το Επιμελητήριο Κέρκυρας σε συνεργασία με την Κεντρική Ένωση Επιμελητηρίων και το Πανεπιστήμιο Θεσσαλίας στο πλαίσιο της υλοποίησης του προγράμματος LACTIMED ENPI MED διοργανώνουν την δράση «Ανταλλαγές εμπειριών των παραγωγών και παρουσιάσεις των μεσογειακών τυριών σε πόλεις της Ελλάδος- Road-Show».

Το πρόγραμμα LACTIMED στοχεύει στην δημιουργία και ενθάρρυνση αγροτικών clusters για καινοτόμα και τυπικά γαλακτοκομικά προϊόντα της Μεσογείου (www.lactimed.eu).

Θα παρουσιάσουν τα τυριά τους 20 τυροκόμοι και παραγωγοί από περιοχές μεσογειακών χωρών (Αίγυπτος, Λίβανος, Τυνησία, Ιταλία και Ελλάδα-Θεσσαλία) σε κινητό περίπτερο, σε τρεις πόλεις της Ελλάδος (Λάρισα, Κέρκυρα, Αθήνα) και θα επιτρέψουν στο ελληνικό κοινό να γευτεί τα τυριά αυτά καθώς θα επισκεφτούν Ελληνικά τυροκομεία στην Θεσσαλία, τα Γιάννενα και την Αμφιλοχία.

Την Δευτέρα 28 Σεπτεμβρίου 2015 (09.00- 13.00) η έκθεση θα παρουσιαστεί στην Λάρισα (πλατεία Ταχυδρομείου).

Την Τετάρτη 30 Σεπτεμβρίου 2015 (09.00-13.00) θα γίνει έκθεση των τυριών στο κέντρο της πόλης της Κέρκυρας (εμπρός από την είσοδο του Δημοτικού Θεάτρου), ενώ το απόγευμα της ίδιας ημέρας (6-8 μμ) θα γίνει παρουσίαση του προγράμματος και οργάνωση Εργαστηρίου γευσιγνωσίας, σε συνεργασία με το Επιμελητήριο Κέρκυρας και την Λέσχη Αρχιμαγείρων της Κέρκυρας, στο ξενοδοχείο AQUIS MON REPOS στην Γαρίτσα.

Τέλος την Παρασκευή 2 Οκτωβρίου 2015 (09.00-13.00) η έκθεση θα λάβει χώρα στην Πλατεία Κλαυθμώνος, στην Αθήνα.

Στις συναντήσεις αυτές θα έχουν την ευκαιρία οι ενδιαφερόμενες επιχειρήσεις (ξενοδοχεία, εστιατόρια, έμποροι κ.α.) να έλθουν σε επαφή με τους τυροκόμους των μεσογειακών αυτών περιοχών και να εξεταστούν δυνατότητες εμπορικών ή άλλων συνεργασιών.

Για κάθε πρόσθετη πληροφορία παρακαλούμε όπως απευθύνεστε στο Επιμελητήριο Κέρκυρας αρμόδια κα. Τσολακίδου Κωνσταντίνα τηλέφωνο επικοινωνίας 2661081026, email. tsolakidou@corfucci.gr.

Source : <http://www.corfuland.gr/el/politistika/icalrepeat.detail/9325/526/gefstiko-taksidi-mesogeiaika-tyria-stin-poli-tis-kerkyras-30-09-2015/#.VijPun7hDcs>

Roadshow τυριών από τα επιμελητήρια και το Πανεπιστήμιο Θεσσαλίας



Roadshow τυριών από τα επιμελητήρια και το Πανεπιστήμιο Θεσσαλίας Στο πλαίσιο της υλοποίησης του προγράμματος LACTIMED ENPI MED, η Κεντρική Ένωση Επιμελητηρίων και το Πανεπιστήμιο Θεσσαλίας διοργανώνουν την δράση «Ανταλλαγές εμπειριών των παραγωγών και παρουσιάσεις των μεσογειακών τυριών σε πόλεις της Ελλάδος- Road-Show».

Το πρόγραμμα LACTIMED στοχεύει στην δημιουργία και ενθάρρυνση αγροτικών clusters για καινοτόμα και τυπικά γαλακτοκομικά προϊόντα της Μεσογείου.

Είκοσι τυροκόμοι και παραγωγοί από περιοχές μεσογειακών χωρών (Αίγυπτος, Λίβανος, Τυνησία, Ιταλία και Ελλάδα-Θεσσαλία) θα παρουσιάσουν τα τυριά τους σε κινητό περίπτερο σε τρεις πόλεις της Ελλάδος (Λάρισα, Κέρκυρα, Αθήνα), θα επιτρέψουν στο ελληνικό κοινό να γευτεί τα τυριά αυτά και θα επισκεφτούν Ελληνικά τυροκομεία στην Θεσσαλία, τα Γιάννενα και την Αμφιλοχία.

Την Δευτέρα 28 Σεπτεμβρίου 2015 (09.00- 13.00) η έκθεση θα παρουσιαστεί στην Λάρισα (πλατεία Ταχυδρομείου).

Την Τετάρτη 30 Σεπτεμβρίου 2015 (09.00-13.00) θα γίνει έκθεση των τυριών στο κέντρο της πόλης της Κέρκυρας (εμπρός από την είσοδο του Δημοτικού Θεάτρου), ενώ το απόγευμα της ίδιας ημέρας (6-8 μμ) θα γίνει παρουσίαση του προγράμματος και οργάνωση Εργαστηρίου γευσιγνωσίας, σε συνεργασία με το Επιμελητήριο Κέρκυρας και την Λέσχη Αρχιμαγείρων της Κέρκυρας, στο ξενοδοχείο AQUIS MON REPOS στην Γαρίτσα.

Τέλος την Παρασκευή 2 Οκτωβρίου 2015 (09.00-13.00) η έκθεση θα λάβει χώρα στην Πλατεία Κλαυθμώνος, στην Αθήνα.

Στις συναντήσεις αυτές θα έχουν την ευκαιρία οι ενδιαφερόμενες επιχειρήσεις (ξενοδοχεία, εστιατόρια, έμποροι κ.ά) να έλθουν σε επαφή με τους τυροκόμους των μεσογειακών αυτών περιοχών και να εξεταστούν δυνατότητες εμπορικών ή άλλων συνεργασιών.

Source : http://naturahellas.blogspot.fr/2015_09_01_archive.html

	Web
	Septembre 5 , 2015

Semaine Economique de la méditerranée du 4 au 7 novembre 2015

Le 04/11/2015 de 04/11/2015 à 20:30

Emplacement : Amphithéâtre

ANIMA Investment Network et l'Office de Coopération Economique pour la Méditerranée et l'Orient (OCEMO) organisent la première édition des prix EDILE récompensant les entreprises euro-méditerranéennes ayant le plus contribué au développement de leurs villes et territoires.

En parallèle, les entreprises engagées dans le projet EDILE (www.edile-initiative.org) signeront la charte du premier label méditerranéen dans le domaine de la responsabilité sociale des organisations et des entreprises (RSE).

Les prix EDILE, 5 récompenses pour les entreprises les plus inclusives

Les prix EDILE récompenseront les projets d'investissements aux meilleures retombées locales. 17 entreprises nominées pour 5 prix, 1 prix global et 1 prix par catégorie : économie, social, environnement et communauté.

Issues du public et du privé, de différents secteurs d'activités, de l'agroalimentaire à l'écotourisme en passant par l'industrie et la construction (voir la liste complète des projets pilotes), ces entreprises libanaises et tunisiennes se sont impliquées dans le projet depuis son lancement. La première édition des prix EDILE constitue l'aboutissement de deux ans de tests et d'expertises menés par les partenaires du projet grâce à l'engagement des projets pilotes.

Lancement du Label EDILE, un processus créateur de valeur pour les territoires

Levier d'innovation sociétale reconnu « projet inspirant » par la Medcop 21, le label EDILE vise à mesurer et améliorer les impacts locaux des projets d'investissement. La Semaine Economique de la Méditerranée est le cadre idéal pour labéliser les premières entreprises et lancer le label EDILE. La volonté de ce dernier est d'inscrire les entreprises dans une démarche d'amélioration continue au bénéfice des villes et territoires.

Ce rendez-vous vise donc à promouvoir une nouvelle dynamique dans les territoires euro-méditerranéens avec la création d'un club EDILE d'investisseurs durables et responsables.

Venez donc nombreux pour assister à cette remise des trophées !

Déroulé prévisionnel

18h30-18h45 Introduction

18h45-19h00 Intervention d'un expert pour la présentation impact locaux, processus labellisation

19h00-19h40 Présentation des entreprises et remise du diplôme de label

19h40-20h20 Remise des prix EDILE
20h20-20h30 Conclusions
Pour en savoir plus sur EDILE :

www.edile-initiative.org

Source : <http://www.semaine-eco-med.com/events/remise-prix-edile-trophees-linvestissement-durable-lancement-officiel-du-label/>

Economic Development through Inclusive and Local Empowerment



Economic Development through Inclusive and Local Empowerment

Local Training

Date: September 9 & 10, 2015
 Venue: Gefinor Rotana Hotel
 Address: Clemenceau Street, Beirut, Lebanon

Context

- EDILE aims at enhancing the inclusive development of local economies thanks to an improved evaluation of investment projects. The project will provide economic bodies in charge of regulating or implementing investment projects with evaluation tools and guidance which will enable them to maximise local economic spillovers such as job creation, sub-contracting and environment conservation.

- From December 2013 to December 2015, ANIMA and its 7 Euro-Mediterranean partners will organise around forty actions mainly in Lebanon, Palestine and Tunisia.

- EDILE is implemented under the ENPI CBCMED Programme, and is financed, for an amount of EUR 1.7million, by the European Union through the European Neighbourhood and Partnership Instrument.

Main activities

- Production of a toolkit for investment project evaluation, including a referential, evaluation templates and good practices on sustainable investments;

- Identification, selection, analysis and discussions around 15 concrete pilot investment projects, and their integration into the local economic fabric;

- Training and support to local and national stakeholders in charge of assessing investment projects on evaluation tools and inclusive development issues (employment, social solidarity economy, environment);

- Dissemination to relevant national and international organisations.

Beneficiaries

- National bodies (ministries, investment agencies) and local authorities (cities, regions, economic zones, and economic development organisations) in charge of implementing, granting support or issuing legal authorisations for public or private investment projects.

- Stakeholders involved in the implementation of investment projects such as private actors, financial institutions and the civil society.

Partnership

- **France:** ANIMA Investment Network (coordinator), classM and Office de Coopération Economique pour la Méditerranée et l'Orient

- **Italy:** Toscana Promozione

- **Lebanon:** Chamber of Commerce, Industry and Agriculture of Beirut-Mount Lebanon (CCIA-BML)

- **Palestine:** Palestinian Investment Promotion Agency (PIPA)

- **Spain:** iesMed

- **Tunisia:** Agence de Promotion de l'Industrie et de l'Innovation

- **Associates:** BusinessMed, Ministère du Développement Régional et de la Planification (Tunisia), WWF (Italy), Région PACA (France), Agence des Villes et Territoires Méditerranéens Durables (France), Agence Française de Développement (France), Enterprise Greece (Greece), Finances Conseil Méditerranée (France), Caisse des Dépôts et Consignations (France), General Authority For Investment (Egypt).

Evaluation of investment projects: for a better optimization of local impacts

Day 1 (Sept. 9, 2015) - Best practices in projects evaluation

9:30-9:45	Welcome Note <i>Rabih Sabra, CCIA BML</i>
9:45-10:15	Local training: Context & objectives <i>Badr Biede, ANIMA; Shaden Beydoun, CCIA BML</i>
10:15-10:45	Introduction to Sustainable investment: Accounting for environmental and social impacts of business activities for better integration with sustainable development <i>Dima Jamali, PhD</i>
10:45-11:15	Explaining EDILE approach (fundamentals, mission, added value in terms of project evaluation) <i>Badr Biede, ANIMA</i>
11:15-11:30	Questions and Answers Session
11:30-11:45	Coffee break
11:45-12:15	Status of evaluation practices of public projects in Lebanon: common evaluation methods, guidelines and recommendations <i>Wafa Charafeddine, CDR; Reem Irani, LCEC; Nizar Hani, MoE; Dergham Touma, Municipality of Qob Elias; Edgar Hajj, Jbeil Municipality</i>
12:15-12:30	Questions and Answers Session
12:30-14:00	Lunch
14:00 -14:45	Why sustainable investment: rationale and motives into adopting a culture of sustainable investment in an enterprise. What are the supporting factors and challenges that present themselves in the way towards becoming a socially responsible business? <i>Mirna Tarazi, BankMed; Dalida Nahas, ABC Department Store</i>
14:45-15:00	Questions and Answers Session
15:00-15:45	Testimony of EDILE International partners on their experiences in investment projects assessment (assessment methods adopted, the choice of criteria, limits of the practiced techniques used and contribution of EDILE approach) <i>Nabila Haddad, AFD</i>

15:45-16:00	Coffee Break
16:00-16:15	Role of financing institutions in supporting EDILE-like initiatives. <i>Intermediaries of EIB in Lebanon: Lama Assi, Byblos Bank; Mireille Moufarrej & Maya Itani, Fransabank</i>
16:15-17:00	Conclusion of Day1 and accounting for EDILE vision in optimizing local impacts of investments <i>Jeremie Malbrancke, ClassM</i>

Day2 (Sept. 10, 2015) - Optimizing local impacts of investment projects: the EDILE way

9:30-10:00	EDILE assessment methodology: context & objectives toward an international referential <i>Badr Biede, ANIMA</i>
10:00-11:00	Presentation of EDILE evaluation criteria relative to the economic, environmental, social and community impacts, with examples from Lebanon <i>Mohamad Abiad, PhD, Local Expert; Karim El Arnaouty, ANIMA; Jeremie Malbrancke, ClassM</i>
11:00 – 11:15	Questions and answers session
11:15-11:30	Case study with one investment project: presentation of the activity of the enterprise and its local impacts <i>Badr Biede, ANIMA</i>
11:30-12:00	Real-time assessment exercise by EDILE methodology: evaluation of the case study with selected criteria at the economic and environmental levels. <i>Focus groups</i>
12:00-12:30	Participants views on economic and environmental criteria. <i>Group discussion</i>
12:30-12:45	Coffee break
12:45-13:15	Real-time assessment exercise by EDILE methodology: evaluation of the case study with selected criteria at the social and community levels. <i>Focus groups</i>
13:15-13:45	Participants views on social and community criteria. <i>Group discussion</i>
13:45-15:15	Lunch
15:15-15:45	Working with the pilot projects: description of the mission, profile of the audited projects and their perception on the assessment

tool + evaluation of the local impacts of the two projects:
strength, achievements and ways for improvements.
Mohamad Abiad, PhD, Local Expert

15:45-16:15	The making of EDILE label: a vibrant dynamism for a community of responsible investors. Proposition of the Label as a mean of evaluating, structuring and valorising EDILE evaluation approach <i>Badr Biede, ANIMA</i>
16:15-16:30	Coffee break
16:30-17:00	Interactive synthesis on the reviews and recommendations on evaluation criteria, in light of the real-time assessment results and propositions concerning EDILE label <i>Participants & Mohamad Abiad, PhD, Local Expert</i>
17:00-17:15	Closing remarks <i>Shaden Beydoun, CCIA BML</i>

Source : http://ccib.org.lb/uploads/Local%20training%20agenda_1.pdf

		Web Septembre 10 , 2015
---	--	--

EDILE Training Event: To optimize local impact of investment projects 9 & 10 September 2015 Gefinor Rotana Hotel- Beirut



**EDILE Training Event: To optimize local impact of investment projects
9 & 10 September 2015
Gefinor Rotana Hotel- Beirut**

The Chamber of Beirut & Mount Lebanon organized with ANIMA Investment Network two days local training event in Beirut within the framework of EDILE project. The training aims at enhancing the capacities of the local authorities involved in analyzing and assessing the local and foreign investment projects in Lebanon.

At the opening session, Mrs. Hana Haidar, HR Director at the CCIABML, welcomed the representatives from public and private sectors, tackled the strengths of the Lebanese investment environment and the need to optimize the environmental and social impact of investment projects through presenting EDILE assessment toolkit.

Mr. Biede Badr, EDILE Project Manager at ANIMA, and Mrs. Shaden Baydoun EDILE Project Manager at CCIABML explained the origin of EDILE initiative, highlighted the context and objectives of the local training, and elaborated on the project's approach in terms of set of assessment criteria.

Guest speakers and experts from academic and institutional backgrounds will focus over the two days sessions on importance of CSR, best practices in projects evaluation, testimonies, case studies and will end up by introducing EDILE label for sustainability purposes.

Source : http://www.ccib.org.lb/uploads/EDILE-Local%20Training_1.pdf

EDILE- Local Training

The Chamber of Beirut & Mount Lebanon organized with ANIMA Investment Network two days local training event in Beirut within the framework of EDILE project. The training aims at enhancing the capacities of the local authorities involved in analyzing and assessing the local and foreign investment projects in Lebanon.




At the opening session, Mrs. Hana Haidar, HR Director at the CCIABML, welcomed the representatives from public and private sectors, tackled the strengths of the Lebanese investment environment and the need to optimize the environmental and social impact of investment projects through presenting EDILE assessment toolkit.

Mr. Biede Badr, EDILE Project Manager at ANIMA, and Mrs. Shaden Baydoun EDILE Project Manager at CCIABML explained the origin of EDILE initiative, highlighted the context and objectives of the local training, and elaborated on the project's approach in terms of set of assessment criteria.

Guest speakers and experts from academic and institutional backgrounds will focus over the two days sessions on importance of CSR, best practices in projects evaluation, testimonies, case studies and will end up by introducing EDILE label for sustainability purposes.

Source : <http://www.ccib.org.lb/en/?p=news&id=333>

	Web
	Septembre 14 , 2015

En novembre la première édition du «Prix EDILE»

Tunis le 14 Septembre 2015.

Le lancement officiel du label EDILE devrait avoir lieu le 4 novembre 2015 lors de la Semaine Economique de la Méditerranée, en même temps que la première édition du «Prix EDILE» récompensant les projets pilotes qui ont permis d'expérimenter la méthodologie EDILE. Il s'agit du premier label méditerranéen visant à maximiser les impacts locaux positifs des projets d'investissement, selon des axes transverses aux niveaux économiques, social, environnemental et communautaire.

En phase avec la norme internationale RSE ISO 26000 ou encore les objectifs Développement Durable des Nations Unies (ODD), il a pour but de créer un processus d'apprentissage incitant les porteurs de projet à mieux prendre en compte leurs impacts locaux et transformer les éventuels obstacles en opportunités. L'attribution du label permet de valoriser la démarche d'amélioration continue du projet d'investissement en donnant accès à différents niveaux de privilèges : visibilité et image de marque, club et communauté d'investisseurs EDILE, plate-forme de ressources en ligne, formations, avantages auprès d'administrations et de bailleurs etc.

Pour voir les projets pilotes visitez: www.edile-initiative.org/fr/projets-pilotes

Plus d'informations visitez www.edile-initiative.org API Newsletter de l'industrie. N° 43 - Septembre 2015

API Newsletter de l'industrie.

N° 43 - Septembre 2015

Source : http://www.forumqualite.com/actualite_maj_14_09_2015.php?pays=TUN

Optimiser les impacts locaux des projets d'investissement



Le projet EDILE propose des outils d'évaluation et un label, portant sur les impacts locaux des projets d'investissement, afin d'accompagner les investisseurs et les organisations chargées de la régulation. L'objectif étant de générer un maximum de retombées locales positives, notamment en matière d'emploi, de sous-traitance et de respect de l'environnement.

**40 actions planifiées
en 2014 et 2015 au Liban,
en Palestine et en Tunisie**

**7 partenaires
euro-méditerranéens, pilotés
par ANIMA Investment Network**

**1,7 million d'euros financé
par l'Union européenne via le
Programme IEVP CT MED**

ENJEUX

L'initiative EDILE est partie d'un constat : les investissements publics et privés ont augmenté fortement ces 15 dernières années dans les pays du sud de la Méditerranée, sans pour autant avoir toujours les résultats escomptés en termes de retombées locales.

De ce constat est né le projet EDILE, qui vise à favoriser le développement inclusif des économies locales grâce à une meilleure évaluation des projets d'investissement et l'optimisation de leurs impacts locaux.

OBJECTIFS

- Renforcer les capacités des autorités locales impliquées dans la régulation des investissements : meilleure sélection et évaluation en amont des projets d'investissement, optimisation des retombées locales, labellisation des projets d'investissement
- Accompagner les investisseurs pour optimiser les impacts de leurs projets
- Améliorer les processus de gouvernance : mise en place d'outils de coordination et de dialogue entre acteurs publics et privés, administrations locales et nationales et société civile

PARTICIPANTS

Le projet EDILE s'adresse d'abord aux organisations publiques chargées d'évaluer des projets d'investissement, de délivrer des autorisations ou d'octroyer un soutien financier ou technique : autorités nationales (ministères, agences d'investissement) et locales (villes, régions, organisations et zones économiques).

Un spectre plus large d'acteurs est tout aussi concerné : entreprises et organismes de soutien aux entreprises, institutions financières (banques, fonds d'investissement) et représentants de la société civile. Les investisseurs eux-mêmes ont un intérêt fort à s'engager dans la démarche EDILE, qui leur offre la possibilité d'optimiser et de valoriser leur projet.

COORDINATION :

ANIMA Investment Network
(France)

PARTENAIRES :

iesMed (Espagne)
ClassM, Office de coopération
économique pour la Méditerranée et l'Orient
OCEMO (France)
Toscana Promozione (Italie)
Chambre de Commerce, d'Industrie
et d'Agriculture de Beyrouth-Mont Liban
CCA-BML (Liban)
Palestinian Investment Promotion
Agency PIPA (Palestine)
Agence de Promotion de
l'Industrie et de l'Innovation
API (Tunisie)

PARTENAIRES ASSOCIÉS :

General Authority for Investment
GAFI (Egypte)
AVITEM, AFD, Caisse des Dépôts
et Consignations, Finances Conseil
Méditerranée, Région PACA
(France)
Enterprise Greece (Grèce)
WWF (Italie)
BusinessMed, Ministère du
Développement Régional et de
la Planification (Tunisie)

LE GUIDE D'ÉVALUATION: UN OUTIL SIMPLE ET INNOVANT

Inspiré des outils d'évaluation des institutions internationales, ce guide est adapté au contexte des pays méditerranéens. Il met en évidence l'intérêt pour tous, y compris les porteurs de projets, d'une plus forte insertion dans le tissu économique local.

ACTIONS

Analyses et études : état des lieux des pratiques et besoins, identification d'indicateurs innovants et de démarches visant à améliorer l'inclusion des projets dans leur environnement local

Elaboration du guide EDILE : construction d'un référentiel pour l'évaluation de projets et d'outils d'aide à la mise en œuvre : méthodologie, bonnes pratiques, supports de formation et label

Séminaires de validation et de promotion du guide EDILE
auprès des partenaires et acteurs cibles

ACCOMPAGNEMENT ET DIFFUSION : UNE APPROCHE TERRAIN

L'appropriation de la démarche EDILE par les acteurs économiques repose sur une approche résolument opérationnelle fondée sur l'expérimentation, la formation et l'accompagnement.

ACTIONS

Sélection et analyse de 15 projets d'investissement pilotes : recueil de données et identification des bonnes pratiques en matière d'optimisation de projet et de retombées locales

Ateliers de formation sur la qualification et l'optimisation de projet
Forums nationaux sous forme de consultation des parties prenantes pour l'élaboration d'un label EDILE

Séminaires thématiques régionaux sur des problématiques de développement inclusif : emploi, économie sociale et solidaire, environnement

Missions d'assistance technique : accompagnement dans la mise en place de procédures d'évaluation et d'actions favorisant la mise en œuvre de projets d'investissement plus inclusifs

Diffusion du guide et des outils EDILE auprès d'organisations nationales et internationales à même de promouvoir la démarche en Méditerranée



EDILE : Investir pour un impact local et RSE

Près de cinquante participants ont assisté à la formation locale EDILE, un événement organisé par la Chambre de commerce de Beyrouth et ANIMA Investment Network. EDILE est un projet financé par l'Union Européenne à travers l'instrument de voisinage IEVP-CTCMED.

Comment relever le défi d'une mise en œuvre plus efficace des projets d'investissement, pour qu'ils contribuent davantage à la création d'emplois, au renforcement du tissu économique local et à la préservation de l'environnement ? Le projet EDILE propose des outils d'évaluation portant sur les impacts locaux des projets d'investissement, afin d'accompagner les investisseurs et les organisations chargées de la régulation d'optimiser les retombées locales positives. EDILE, projet du Programme IEVP CT Bassin Méditerranée, est cofinancé pour un montant de 1,7 million d'euros par l'Union européenne à travers l'Instrument Européen de Voisinage et de Partenariat.

L'objectif de la formation locale, les 9 et 10 Septembre derniers, s'est inscrit dans la même longueur d'onde que la première formation EDILE qui a été donnée à Tunis et à Sfax en Tunisie en juin 2015, à savoir un transfert de l'ingénierie de la démarche EDILE, ainsi qu'une adoption de ses outils qui permettent une meilleure optimisation des impacts locaux d'un projet d'investissement.

C'est à l'hôtel Rotana de Beyrouth que se sont réunis des acteurs du secteur privé et public, notamment des responsables des municipalités de Qob Elias , Jbeil, Jounieh et Saida, des investisseurs des projets pilotes comme WilcoPM et API des banques comme Byblos Bank, Bankmed et Fransabank, mais également des organismes spécialisés dans le développement durable tel que l'Agence Française de Development ou de l'énergie tel que LCEC (Lebanese Center for Energy Conservation) sans oublier des responsables du ministère de l'environnement, et d'autres partenaires. On comptait au total près de 50 participants à cette formation de deux journées pleines. L'intérêt qu'a suscité le Label EDILE auprès des différents participants a confirmé sa valeur ajoutée qui vise à la maximisation des impacts locaux, afin de créer une relation gagnant-gagnant entre les investisseurs et le territoire.



La Chambre de commerce de Beyrouth soutient fortement les avantages de l'initiative EDILE sur l'investissement au Liban

«Laissez-moi d'abord vous faire part de quelques points sur l'environnement des investissements macro-économiques au Liban: c'est le marché d'investissement considéré le plus libéral du Moyen-Orient!» a déclaré en ouverture, la directrice des ressources humaines, Hana Haidar-Nehmé qui s'exprimait au nom du directeur général de la Chambre de commerce de Beyrouth, Rabih Sabra. Elle a ensuite dressé les avantages compétitifs de l'économie libanaise à savoir: «une économie ouverte sans aucune restriction sur le commerce des biens et services ainsi que sur les mouvements de capitaux avec un paradis fiscal sûr, une libre entreprise et où les mêmes lois et règles sont appliqués aux investisseurs étrangers et locaux» a-t-elle poursuivi. «La libre concurrence prévaut ce qui reflète aussi la politique d'ouverture de notre pays» Parmi les autres points très positifs dont bénéficie le Liban, «un secteur bancaire très solide incluant 85 banques et 55 établissements financiers, un secteur qui a montré sa résilience même en temps de crise». Comme autre avantage d'investir au Liban, elle cite aussi le faible impôt sur les sociétés au Liban qui s'élève à seulement 15%, un des plus bas au monde» poursuit-elle. «Pourtant, nous constatons que la plupart des investissements locaux et étrangers sous-estiment l'importance des considérations environnementales et sociales pour des solutions durables et moins coûteuses. Et c'est dans ce contexte que s'inscrit la formation locale d'aujourd'hui EDILE qui vise à soutenir les capacités des autorités locales et des organismes économiques dans l'évaluation et le suivi des projets d'investissement à travers la «boîte à outils» d'EDILE» explique-t-elle. En clôture, La CCI de Beyrouth s'est montrée confiante concernant la valeur ajoutée du Label EDILE pour les investisseurs au Liban, avec le souhait d'avoir d'avantages de résultats en faveur de la performance à la fois économique et sociale du tissu entrepreneurial Libanais et Méditerranéen

Maximiser les impacts locaux d'un projet d'investissement

Shaden Beydoun, Chef de projet EDILE CCIABML, a introduit le contexte et objectives de la formation ainsi que les résultats attendus. Quatre modules pédagogiques étaient à l'ordre du jour de cette formation. Le premier était une introduction aux grands principes des impacts de la Responsabilité sociale des entreprises (RSE), d'un point de vue local donné par l'experte sur la question au Liban, Dr. Dima Jamali. Suite à quoi les présents ont été familiarisés par les objectifs du projet EDILE, une présentation qui a été donné par Badr Biede, Chef de projet RSE Anima Investment Network. Le but pédagogique de la formation était notamment d'expliquer l'importance de l'évaluation de projets d'investissement à travers différentes méthodes, mais aussi de disposer d'indicateurs et de valorisation pour toutes les

dimensions imaginables au niveau local, pour mieux en maîtriser les risques...Le second temps fort de cette première journée consistait à savoir les expériences des ministères et municipalités et des institutions financières dans le domaine d'évaluation des projets publics et privés à travers l'expérimentation libanaise en synergie avec l'approche EDILE. Respectivement Nabila Haddad de l'AFD a souligné l'importance des exigences environnementales et sociales dans le cycle de vie des projets de l'AFD. Ensuite Jérémie Malbrancke a conclu la journée avec un focus sur l'interaction entre impact local et bénéfices pour le territoire.

Quant à la deuxième journée, elle a été consacrée à la présentation de la méthodologie de notation EDILE et de quelques critères au niveau économique présentés par Karim El Arnaouty Chargé de projet EDILE, mais aussi social, environnemental et communauté présentés par les partenaires, avec des illustrations d'initiatives Libanaises pionnières par l'expert local; retenus par le consortium et qui vont être soumis au futur comité stratégique d'EDILE qui se réunira en novembre prochain notamment pour valider la deuxième version et valider l'ingénierie du Label.

L'équipe EDILE a ensuite présenté un cas pratique d'un projet d'investissement pour que les participants s'imprègnent de la méthodologie de notation, cela a notamment permis aux différents acteurs de vérifier en temps réel et de noter la performance de l'investissement. Cet exemple a permis de mettre en lumière «qu'en deux ans date de la création de la méthode de notation EDILE, elle a su remporter le challenge pour devenir le premier référentiel spécialisé en notation des impacts locaux d'un projet d'investissement» a affirmé Badr Biede, Chef de projet RSE chez Anima Investment Network. Il ajoute: «ce qui rend l'ingénierie du Label EDILE à la fois une démarche de progrès pour maximiser l'impact de chaque investisseur, qu'il soit privé ou public, d'industrie ou de service et lui offrir une reconnaissance et des avantages attractifs». Une ingénierie pratique, concrète, adaptable aux réalités des besoins locaux dans une logique gagnant-gagnant.

Le dernier module de la formation locale était l'occasion pour l'expert local de l'équipe EDILE Dr, Mohamad Abiad, afin de présenter les résultats de l'évaluation de deux projets pilotes, Green Eco-Tech et WilcoPM, selon les 36 critères de la méthodologie de notation EDILE. Enfin la formation s'est clôturée par un échange avec les participants sur l'ingénierie du Label EDILE et les pistes de progrès, plus particulièrement les participants Libanais ont exprimé la volonté d'inscrire la démarche EDILE dans la durée, avec des possibilités de déclinaisons sectorielles.

ENCART 1 :

EDILE EN BREF

La mission d'EDILE est d'abord d'optimiser les impacts locaux des projets d'investissement. Dans ce but, Le projet EDILE propose des outils d'évaluation et un label portant sur les impacts locaux des projets d'investissement, afin d'appuyer les investisseurs et les organisations chargées de l'accompagnement et de la régulation des investissements. EDILE souhaite aussi contribuer à générer un maximum de retombées locales positives, notamment en matière d'emploi, de sous-traitance et de respect de l'environnement. Son objectif est de fournir aux autorités publiques et aux investisseurs un ensemble d'outils pour l'évaluation et l'optimisation d'un projet d'investissement. La méthodologie EDILE, qui s'inspire des référentiels internationaux comme la norme internationale ISO 26000 sur la

RSE mais également le GRI ou le Pacte Mondial, vise à mesurer les impacts locaux selon les axes suivants :

ECONOMIQUE: ancrer localement la performance économique (partenariats, sous-traitance, contribution aux infrastructures).

ENVIRONNEMENTAL: intégrer le facteur environnement (recyclage, consommation d'eau et d'énergie).

SOCIAL: optimiser le capital humain (création d'emplois durables/qualifiés, formation, protection sociale)

COMMUNAUTAIRE: associer le territoire à la création de valeur (transparence, économie sociale et solidaire)

Focus sur les cinq projets pilotes EDILE



Nous mettrons en relief les cinq projets pilotes Libanais impliqués dans l'approche EDILE À noter que la remise du prix EDILE aux investisseurs les plus «inclusifs » se tiendra lors de la Semaine économique de la Méditerranée du 4 au 7 novembre prochain.

Green Eco-Tech: Situé à Zraieh, au Liban sud, cette usine pilote présente une solution à la question des déchets en énergie des terres au Liban, par pyrolyse. L'usine est équipée pour pouvoir disposer des déchets solides municipaux et celles de son entourage afin de produire du pétrole, du charbon et de l'énergie pour soutenir durablement les villages de la région sans le besoin d'incinération et d'enfouissement. Green Eco-Tech fournit un service économique et environnementale de valeur considérable pour les municipalités environnantes, étant donné qu'il résout un problème environnemental qui affecte directement leur bien-être, tout en offrant des sources alternatives et durables d'énergie pour nourrir les besoins de la communauté.

WilcoPM: C'est un abattoir de volailles situé à Chekka, au Liban nord. Cette industrie a investi plus de 20 millions de dollars pour construire un nouvel abattoir et installation de

traitement pour les poulets de chair. Le concept prend en considération l'autonomisation locale ainsi que la conservation environnementale. La société a pris de nombreuses initiatives pour préserver l'environnement et d'engager la communauté environnante (énergie à partir des déchets organiques, le recyclage et la réutilisation de l'eau, la production pour la consommation locale et haute disponibilité et accessibilité à aux clients de tout les niveaux de revenu). En accord avec la municipalité locale, la société a créé une nouvelle infrastructure pour soutenir le nouveau site du projet qui comprend des systèmes d'égout, d'eau, d'électricité et de téléphone.

Shouf Biosphere Reserve – Lebanon: La plus grande des réserves naturelles du Liban, la Réserve Naturelle des Cèdres Al-Shouf étend de Dahr Al-Baidar dans le nord vers Montagne Niha dans le sud.

La Réserve Naturelle des Cèdres Al-Shouf est une destination populaire pour la randonnée et le trekking. L'observation des oiseaux, vélo de montagne et raquettes sont aussi très populaires. Le patrimoine naturel et culturel est conservé, les ressources sont traitées comme des richesses, l'investissement reçoit la diligence, et le développement est contrôlé par les citoyens, les entreprises et l'autorité de gestion. Les objectifs de l'écotourisme dans La Réserve devraient toujours se concentrer sur la conservation de l'environnement, l'amélioration de la qualité de vie des communautés locales, et l'amélioration du produit touristique et de service d'une manière que l'activité d'écotourisme devient une opération réussie menant à des avantages socioéconomiques

Advanced Plastic Industry – API: Fondée en 1994 comme une entreprise libanaise conjointe de Stock, API est un fabricant de polypropylène (PP-RCT) tubes et installations. La production est en conformité avec les normes internationales reconnues ayant pour objectif principal la «satisfaction des clients». Ainsi au cours des dernières années, en réponse à une demande en produits de tuyauterie de haute qualité, l'API n'a cessé de croître pour devenir une entreprise régionale solide. Une équipe de vente solide incluant un département dédié à l'exportation et un réseau de distribution se composant de plus de 140 distributeurs qualifiés est actuellement au service des marchés locaux et régionaux, fournissant ainsi les meilleurs produits et services pour les clients locaux et régionaux. En 2014, API installé un système hybride -Diesel photovoltaïque (PV) comme étant une décision opérationnelle stratégique pour réduire les coûts d'énergie et contribuer à la préservation de l'environnement. Par conséquent, la consommation de diesel a été réduite de 900 tonnes par an à 830 tonnes par an avec une économie annuelle totale de 70,000 dollars.

ESSCO – Energy Saving Solutions: ESSCO est un fournisseur produits et matériaux réduisant les coûts d'énergie qui utilise des technologies innovantes, vertes et intelligentes. Avec plus de 15 années d'expérience et la perspicacité de servir les développeurs de construction, les entreprises et les propriétaires, ESSCO peut fournir des économies d'énergie intelligentes et des solutions écologiquement pertinentes pour développer des projets de construction, de rénovation et de restauration des projets. Cette compagnie offre aussi une large gamme de solutions, y compris: un ensemble complet de solutions de chauffage au diesel, gaz ou énergie électrique. Elle fournit également plusieurs types de radiateurs, convecteurs et chauffage au sol. Fournisseur aussi de durables enceintes de douche, système de drainage de surface et tuyaux en cuivre et tubes nus ou isolés. ESSCO spécialistes offrent une solution complète pour le traitement des eaux usées que ce soit pour

les locaux résidentiels ou commerciaux. Entre autres il installe et maintient en réseau et hors réseau des systèmes solaires PV complets allant de 1 à 1000 kilowatts.

ENCART 1

Vers un label EDILE

La création d'un label EDILE est née de la volonté d'impliquer les entreprises et le secteur privé dans la démarche d'amélioration des impacts locaux des projets d'investissements.

Le processus de labellisation repose sur la toolkit EDILE : une méthodologie de notation permettant l'évaluation de 36 critères caractérisant les impacts locaux des projets d'investissement. Les entreprises labellisées pourront bénéficier d'avantages en termes de communication, d'opportunités d'affaires et de dispositifs de soutien: visibilité internationale, appartenance au club d'entreprises et d'institutions EDILE, remise d'un prix EDILE, facilités de financement ou encore accompagnement administratif. Le projet de label EDILE sera présenté lors de la conférence finale du projet en 2015.

ENCART 2

EDILE A CE JOUR

L'initiative EDILE a construit au cours de deux ans une stratégie et des outils visant à relever les défis de l'efficacité économique, sociale et environnementale des projets d'investissement au niveau local. Mobilisés autour de cette mission commune, ANIMA Investment Network chef de file et sept partenaires que sont ClassM et l'OCEMO en France, la CCIA-BML au Liban, l'API en Tunisie, PIPA en Palestine, lesMed en Espagne et Toscana Promozione en Italie ont œuvré à rendre le projet innovant, utile et durable au travers de réalisations concrètes:

70 critères détaillés dans un guide méthodologique permettant d'évaluer un projet d'investissement dans sa globalité.

36 critères spécifiquement retenus pour l'évaluation des impacts locaux des projets d'investissement, assortis d'une méthodologie de notation: la toolkit EDILE.

16 projets pilotes d'entrepreneurs libanais et tunisiens impliqués dans une démarche de co-construction de la toolkit EDILE.

150 personnes de 8 pays mobilisées à l'occasion des premiers événements du projet : conférence de lancement à Florence (Italie)

« La question n'est pas de savoir si les investissements contribuent au développement économique local, puisque c'est la plupart du temps le cas, mais comment ils peuvent y contribuer davantage, » tels furent les mots d'Emmanuel Noutary, Délégué Général d'ANIMA, au lancement du projet.

Ensuite un séminaire de validation à Marseille (France) et premier séminaire régional d'échange d'expérience à Beyrouth (Liban).

Pour rappel, la Chambre de Commerce de Beyrouth avait réuni du 28 au 30 janvier 2015 près de 60 participants de 7 pays lors du premier séminaire régional du projet EDILE.

Phrase d'exergue

Tony Boutros, Directeur de Production de WilcoPM (Liban) : «Je cherche une démarche susceptible de me démarquer par rapport à mes concurrents: je suis numéro 3 de mon secteur, mon objectif est de devenir numéro 1, l'approche EDILE est une manière de créer de la valeur pour mon entreprise au-delà du simple profit».

EDILE : L'agenda

22- 23 octobre 2015

Séminaire régional, Tunis, Tunisie

Ce séminaire sera centré autour du thème de la gouvernance territoriale.

4 novembre 2015

Remise du prix EDILE (Semaine Economique de la Méditerranée), Marseille France

Dans le cadre de la Semaine Economique de la Méditerranée, le projet EDILE

décernera des prix aux entreprises pilotes les plus inclusives et lancera les premières labellisations.

23-25 novembre 2015

Séminaire régional, Barcelone, Espagne

Un séminaire avec pour focus l'économie sociale et solidaire et l'axe communauté d'EDILE.

Source : <http://www.ccib.org.lb/uploads/56136152627da.pdf>